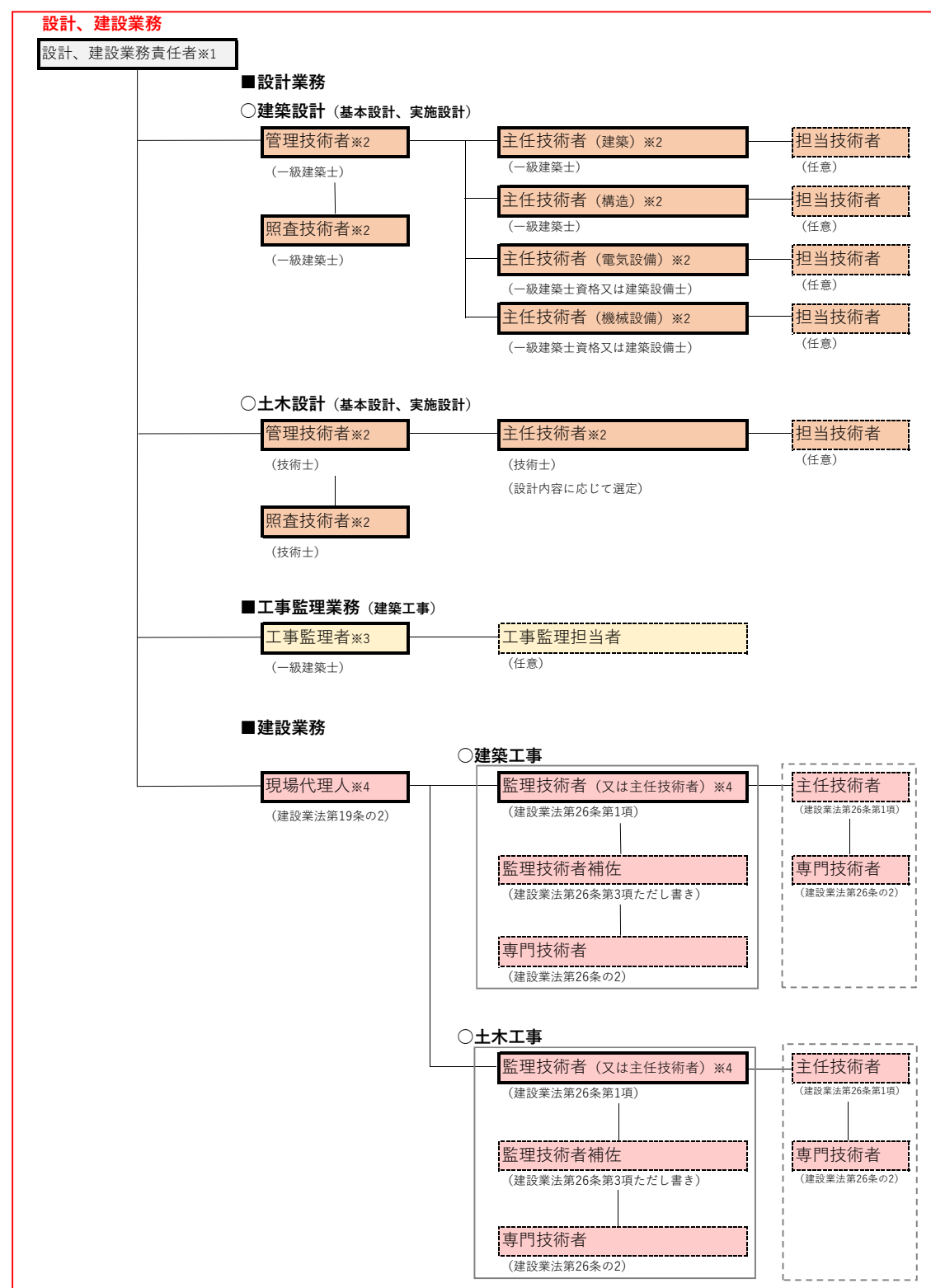
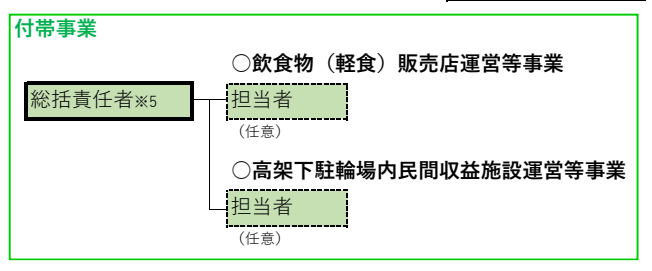
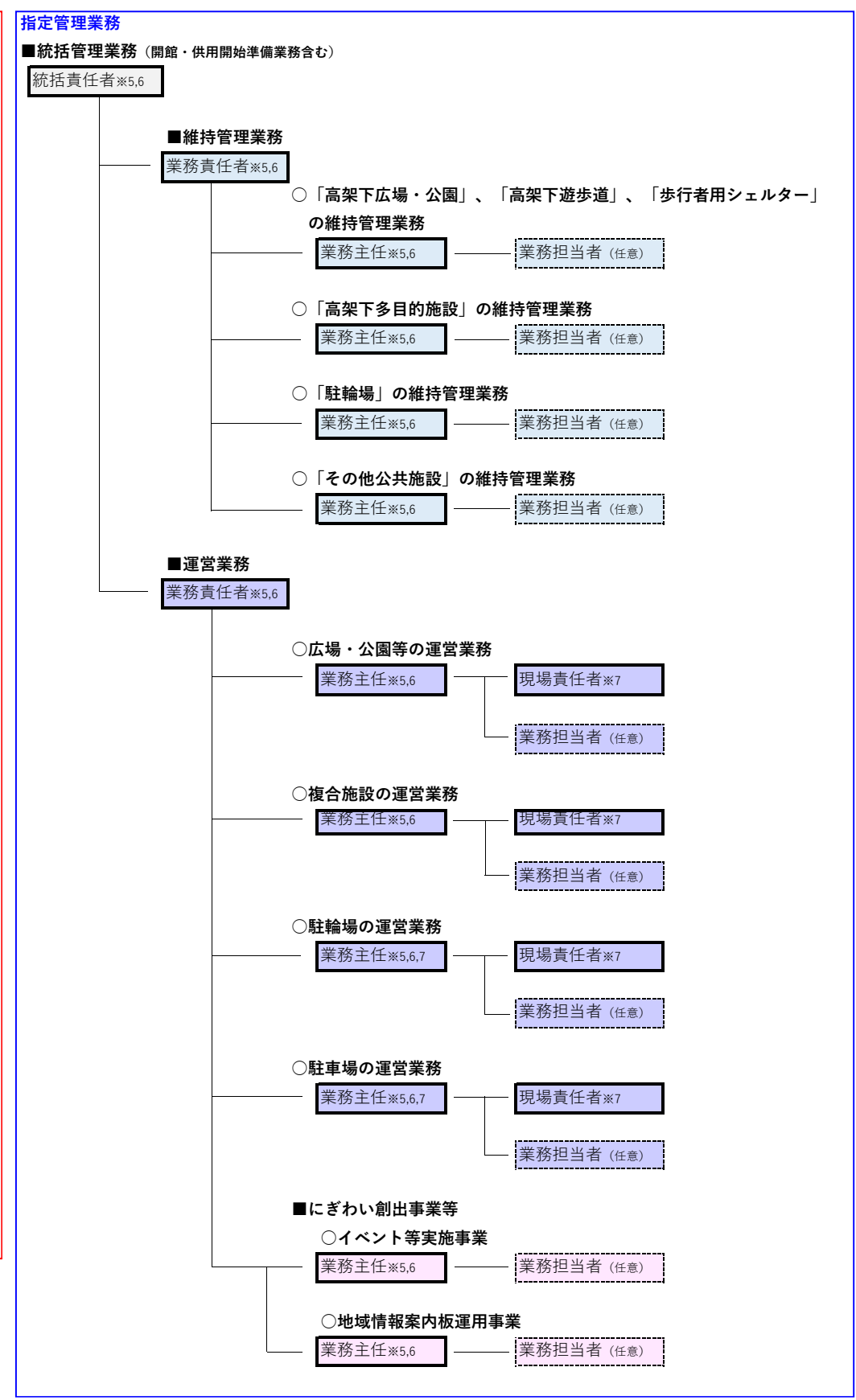


本要求水準書に定める人員配置（業務実施体制）



※1：設計、建設業務責任者は、原則として設計、建設業務の代表構成員から1名選出すること。
 ※2：設計業務の管理技術者、照査技術者及び各主任技術者の兼務は認めない。
 ※3：工事監理者は、建設業務（建築工事）を行う者以外の者が行うこと。
 ※4：建設業務の現場代理人と各主任技術者は兼務することができる。各主任技術者の兼務は認めない。
 ※5：指定管理業務の統括責任者、業務責任者、付帯事業の統括責任者の兼務は認めない。
 ※6：指定管理業務の各業務主任は、兼務することができる。ただし、業務主任及び現場責任者は、特定事業者（各業務を担当する企業）の中から選定すること。
 ※7：運営業務の各業務の業務主任と現場責任者は兼務することができる。



■：必須
 □：任意又は法令上必要な場合