

大野城市下水道排水設備指定工事店の新規登録について

- 受付期間 **令和7年1月14日（火）から令和7年1月24日（金）**
- 受付時間 午前9時から午後3時30分まで
- 受付場所 大野城市上下水道局 料金施設課 給排水設備担当
- 費用 登録費用は3,000円ですが、申請時は不要です。
工事店証交付時に納付してください。
- 提出書類 申請書の提出は、下記の順に整理して、窓口まで持参してください。
※提出書類は、全てA4サイズとしてください。（定款は除く）
※日付は、全て提出日を記入してください。
※証明書類は、コピーの使用はできません。

1 下水道排水設備指定工事店指定申請書（様式第1号）

- ・指定（登録）番号は、記入不要です。

2 申請者（法人の場合は代表者）が、大野城市下水道排水設備指定工事店等に関する規程第3条第1項第4号アからオまでのいずれにも該当しない者であることを誓約する書類（様式第1号-2）及び役員名簿（様式第1号-2別紙）

- ※押印してください。

3 申請者（法人の場合は代表者）の住民票の写し

- ・申請者の発行から3カ月以内の「住民票の写し」です。
- ※各自治体で発行された書類を、コピーせずにお持ちください。

4 申請者（法人の場合は代表者）の履歴書

- ・貼り付ける写真の裏に、氏名・生年月日を記入してください。
- ・職歴に関しては、代表者が過去所属した期間と会社名等を全て記入してください。

5 登記事項証明書（法人の場合のみ）

- ・発行から3カ月以内の「登記事項証明」です。
- ・必ず原本を準備してください。

6 定款の写し（法人の場合のみ）

- ・現在の定款のコピーを提出してください。
- ・原本のコピーに相違ないことを表記し、住所、社名、代表者氏名を記入し、押印してください。

7 営業所の付近見取図（様式第1号-3）

- ・営業所の場所を赤丸で囲ってください。

8 営業所の平面図（様式第1号-4）

9 営業所の外観写真及び事務所内写真

- ・屋外から社屋を撮影した外観写真2枚（撮影位置・角度を変えたもの）。
- ・事務室内の写真2枚（撮影位置・角度を変えたもの）。
- ・任意様式の使用は認めますが、A4サイズのみとします。
- ・デジカメの使用は認めますが、A4サイズの写真専用用紙を使用してください。

10 専属責任技術者名簿（様式第2号）

- ・「指定（登録）番号」及び「登録番号」は、記入不要です。

11 責任技術者を証明する書類（様式第2号の添付資料）

- ・他の市町村の責任技術者資格をお持ちの方は、責任技術者証のコピーを提出してください。
- ・責任技術者試験に合格した方は、合格証のコピーを提出してください。

12 専属雇用確認書類（様式第2号の添付資料）

- ・保険証の場合は、国民健康保険証は認められません。
- ・その他の証明の場合は、内容をはっきりと写してください。
- ・「専属を確認できるもの」が準備できない場合は、ご相談ください。

13 工事の施工に必要な設備及び器材を有していることを証する書類

- ・排水設備工事ができる程度の必要な器材を15種類以上記入してください。

○お問い合わせ・申請書提出先

〒816 - 8510 福岡県大野城市曙町二丁目2番1号
大野城市上下水道局 料金施設課 給排水設備担当
TEL 092-580-1928、1927（ダイヤルイン）
092-501-2211（内線327、342／代表）

下水道排水設備指定工事店指定申請書
(新規・更新)

大野城市下水道事業管理者 様

申請者	ふりがな 名称	
	ふりがな 代表者氏名	
	ふりがな 営業所所在地	〒 電話 () — FAX () —
	登録番号	第 号

[添付書類]

- 1 申請者（法人の場合は代表者）が、規程第3条第1項第4号アからオまでのいずれにも該当しない者であることを誓約する書類（様式第1号—2）
- 2 申請者（法人の場合は代表者）の住民票の写し及び履歴書
- 3 法人の場合は、登記事項証明書及び定款の写し
- 4 営業所の付近見取図（様式第1号—3）及び平面図（様式第1号—4）並びに写真
- 5 専属責任技術者名簿（様式第2号）
- 6 工事の施工に必要な設備及び器材を有していることを証する書類

誓約書

下水道排水設備指定工事店申請者及びその役員は、大野城市下水道排水設備指定工事店等に関する規程第3条第1項第4号アからオまでのいずれにも該当しない者であることを誓約します。

年 月 日

申請者

工事店名

印

営業所所在地

代表者氏名

大野城市下水道事業管理者 様

役 員 名 簿

指 定 工 事 名	指 定 番 号	第 号
	(ふりがな)	
	名 称	
	所 在 地	〒
	(ふりがな)	
	代 表 者 氏 名	
電 話		

ふ り が な 役 員 氏 名	生 年 月 日	性 別	摘 要
	年 月 日		
	年 月 日		
	年 月 日		
	年 月 日		
	年 月 日		
	年 月 日		
	年 月 日		

※ 氏名欄の上段（ ）内には、ふりがなを記入してください。

代表者の履歴書

ふりがな				[写真] サイズは3cm×2.5cm 3ヶ月以内に撮影した上半身のもの
氏名				
生年月日	大正 昭和 平成	年	月 日 (満 歳)	
性別	男 ・ 女	電話番号	()	
現住所	〒			
職名				
職歴				

営業所の付近見取図



営業所の平面図



営業所の外観写真

1 枚目



2 枚目



(注1) 屋外から社屋を撮影した外観写真2枚（撮影位置・角度を変えたもの）。

(注2) デジタルカメラで出力した写真も可とする。

営業所の事務所内写真

1 枚目



2 枚目



(注1) 事務室内の写真2枚（撮影位置・角度を変えたもの）。

(注2) デジタルカメラで出力した写真も可とする。

専属責任技術者名簿（新規・解除）

大野城市下水道事業管理者 様

指定工事店番号 第 号

名 称

営業所所在地 〒

T E L ()

代表者氏名

ふりがな 専属責任技術者氏名	住 所	責任技術者 登録番号	摘 要
	〒	第 号	
	〒	第 号	
	〒	第 号	
	〒	第 号	

〔添付書類〕

- 1 責任技術者証の写し
- 2 専属を確認できるものとして、下記のうちいずれか一つ
 - ① 雇用保健被保険者資格取得確認通知書及び保険料領収書の写し
 - ② 従業員全員の賃金台帳又は源泉徴収簿及び所得税納付額領収書の写し
 - ③ その他専属を確認できるもの

様式第2-2号

ふりがな 専属責任技術者氏名	住 所	責任技術者 登録番号	摘 要
<div style="border-bottom: 1px dashed black; height: 28px;"></div>	〒		
<div style="border-bottom: 1px dashed black; height: 49px;"></div>		第 号	
<div style="border-bottom: 1px dashed black; height: 28px;"></div>	〒		
<div style="border-bottom: 1px dashed black; height: 49px;"></div>		第 号	
<div style="border-bottom: 1px dashed black; height: 28px;"></div>	〒		
<div style="border-bottom: 1px dashed black; height: 49px;"></div>		第 号	
<div style="border-bottom: 1px dashed black; height: 28px;"></div>	〒		
<div style="border-bottom: 1px dashed black; height: 49px;"></div>		第 号	
<div style="border-bottom: 1px dashed black; height: 28px;"></div>	〒		
<div style="border-bottom: 1px dashed black; height: 49px;"></div>		第 号	
<div style="border-bottom: 1px dashed black; height: 28px;"></div>	〒		
<div style="border-bottom: 1px dashed black; height: 49px;"></div>		第 号	
<div style="border-bottom: 1px dashed black; height: 28px;"></div>	〒		
<div style="border-bottom: 1px dashed black; height: 49px;"></div>		第 号	
<div style="border-bottom: 1px dashed black; height: 28px;"></div>	〒		
<div style="border-bottom: 1px dashed black; height: 49px;"></div>		第 号	
<div style="border-bottom: 1px dashed black; height: 28px;"></div>	〒		
<div style="border-bottom: 1px dashed black; height: 39px;"></div>		第 号	

下水道排水設備指定工事店指定申請書
(新規・更新)

大野城市下水道事業管理者 様

申請者	ふりがな 名称	かぶしがいしゃ おおのじょうせつび 株式会社 大野城設備
	ふりがな 代表者氏名	おおの いちろう 大野 一郎
	ふりがな 営業所所在地	〒 816-8510 ふくおかけん おおのじょうし あげぼのまち 福岡県大野城市曙町二丁目2番1号 電話 (092) 501-2111 FAX (092) 573-5380
	登録番号	第 号

[添付書類]

- 1 申請者（法人の場合は代表者）が、規程第3条第1項第4号アからオまでのいずれにも該当しない者であることを誓約する書類（様式第1号—2）
- 2 申請者（法人の場合は代表者）の住民票の写し及び履歴書
- 3 法人の場合は、登記事項証明書及び定款の写し
- 4 営業所の付近見取図（様式第1号—3）及び平面図（様式第1号—4）並びに写真
- 5 専属責任技術者名簿（様式第2号）
- 6 工事の施工に必要な設備及び器材を有していることを証する書類

誓約書

下水道排水設備指定工事店申請者及びその役員は、大野城市下水道排水設備指定工事店等に関する規程第3条第1項第4号アからオまでのいずれにも該当しない者であることを誓約します。

令和7年1月14日

申請者

工事店名 株式会社 大野城設備
営業所所在地 大野城市曙町二丁目2番1号
代表者氏名 大野 一郎

社印
印

大野城市下水道事業管理者 様

別紙

役 員 名 簿

指 定 工 事 名	指 定 番 号	第 号
	(ふりがな) 名 称	かぶしきがいしゃ おおのじょうせつび 株式会社 大野城設備
	所 在 地	〒816-8510 福岡県大野城市曙町二丁目2番1号
	(ふりがな) 代 表 者 氏 名	おおの いちろう 大野 一郎
	電 話	

ふ り が な 役 員 氏 名	生 年 月 日	性 別	摘 要
おおの たろう 大野 太郎	S44年 5月10日	男	
	年 月 日		
	年 月 日		
	年 月 日		
	年 月 日		
	年 月 日		
	年 月 日		

※ 氏名欄の上段（ ）内には、ふりがなを記入してください。

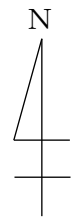
代表者の履歴書

<記載例>

ふりがな	おおの いちろう			[写真] サイズは3cm×2.5cm 3ヶ月以内に撮影した上半身のもの
氏名	大野 一郎			
生年月日	大正 昭和 42年 7月 7日 (満 49歳) 平成			
性別	男・女	電話番号	092(501)2211	
現住所	〒816-8510 大野城市曙町二丁目2番1号			
職名	代表取締役			
職歴	昭和50年 4月 (株)大野城設備入社 昭和63年 8月 (株)大野城設備取締役就任 平成 4年 5月 (株)大野城設備代表取締役就任 現在に至る			

営業所の付近見取図

対象を赤丸で囲む
地図はコピー等も可。ただし、目標物があること。



専属責任技術者名簿 (新規・解除)

大野城市下水道事業管理者 様

指定工事店番号 第 号
名 称 株式会社 大野城設備
営業所所在地 〒816-8510
大野城市曙町二丁目2番1号
TEL 092(501)2211
代表者氏名 大野 一郎

ふりがな 専属責任技術者氏名	住 所	責任技術者 登録番号	摘 要
おおの いちろう ----- 大野 一郎	〒816-8510 大野城市曙町二丁目2番1号	第 号	
おおの たろう ----- 大野 太郎	〒816-8510 大野城市曙町二丁目2番1号	第 号	
	〒	第 号	
	〒	第 号	

[添付書類]

- 1 責任技術者証の写し
- 2 専属を確認できるものとして、下記のうちいずれか一つ
 - ① 雇用保健被保険者資格取得確認通知書及び保険料領収書の写し
 - ② 従業員全員の賃金台帳又は源泉徴収簿及び所得税納付額領収書の写し
 - ③ その他専属を確認できるもの

ふりがな 専属責任技術者氏名	住 所	責任技術者 登録番号	摘 要
-----	〒	第 号	
-----	〒	第 号	
-----	〒	第 号	
-----	〒	第 号	
-----	〒	第 号	
-----	〒	第 号	
-----	〒	第 号	
-----	〒	第 号	
-----	〒	第 号	

所有器材調書

<記載例>

測量機器、掘削機器、運搬機器、管切断機器、保安施設、その他器材等、最低15種類以上記入

品名				
オートレベル		1	水中ポンプ	1
箱尺		2	パイプレンチ	4
水平器		2	洗浄器	1
勾配計		2	マンホール開閉キー	2
バックホウ	0.02 m ³	1	カメラ	2
スコップ		4	バリケード	10
ツルハシ		2	工事看板	4
一輪車		1		
ランマー		1		
ピックハンマ		1		
ダンプトラック	1 t車	1		
コアカッター		1		
エンジンカッター		1		
コンクリートカッター		1		
サンダー		1		
ノコギリ		2		
発電機		1		