

選挙の結果を 振り返って

4月23日(日)執行の大野城市議会議員一般選挙について、投票率などをお知らせします。

今回の選挙では、20代の投票率が最も低く、30代から70代までは年代に比例して投票率が上がる結果となりました。

アンケートに協力してください

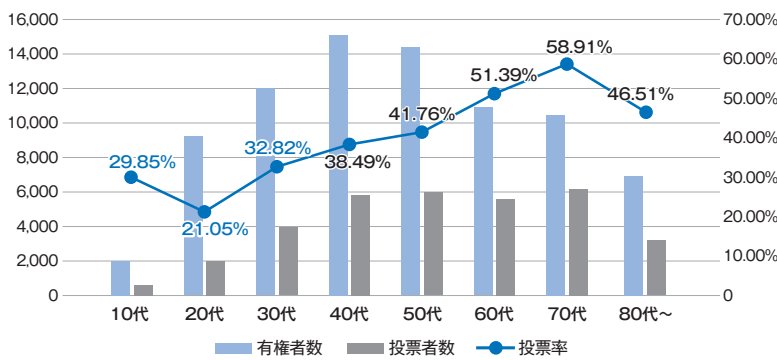
選挙管理委員会では、今後の選挙事務の参考とするため、市内在住の満18歳以上の人を対象にアンケートを実施します。無作為に抽出した500人にアンケートを送りますので、期限までに回答をお願いします。また、アンケートの送付対象者以外で回答を希望する人は、オンラインによる回答を受け付けています。



- 回答期限 6月16日(金)
- 問い合わせ先

選挙管理委員会(総務管理課内)
☎(580)1957

令和5年4月23日執行 大野城市議会議員一般選挙 年代別投票率



大野城市議会議員一般選挙の投票状況

有権者数	8万1105人	
投票者数	3万3331人	
投票率	41.10%	
投票の内訳	当日投票	67.7%
	期日前投票	31.9%
	不在者投票	0.4%

令和5年度分の課税(非課税) 証明書・所得証明書を 6月9日(金)から発行します

税務証明申請のときは本人確認書類が必要ですが

税務証明(課税・非課税証明・評価証明など)は、個人の財産や収入などの内容を証明する大切なものです。

申請のときには、本人確認ができるものを提示してください。

● **本人確認書類** 次のいずれかの原本(有効期限内のもの)

- ① 官公署が発行した顔写真付き証明書(マイナンバーカード・自動車運転免許証・パスポート・身体障害者手帳 など)

② ①の書類を持っていない人は、健康保険証・年金手帳・学生証・社員証・キャッシュカードの氏名が記載されているもののうち2種類以上

代理申請時は委任状が必要です

本人以外の方が証明を請求するときは、夫婦や親子などの親族の場合でも「委任状」が必要です。本人が行けないときは、代理人を定め、その人に委任状を預けてください。

※ 法人の場合は、会社の印鑑を押しした委任状が必要です。

● 問い合わせ先

市税課市民税担当

☎(580)1827

委任状

大野城市長様

令和 年 月 日

<代理人>

住所 大野城市曙町2-2-1
氏名 大野 まどか
生年月日 年 月 日生

私は、上記の者を代理人と定め次の証明の交付申請に関する一切の権限を委任します。

- (1) 証明書の種類 () 証明
- (2) 証明書の年度及び枚数 () 年度 () 通
- (3) 使用目的 ()

<本人>

住所 大野城市曙町2-2-1
氏名 大野 太郎 (自署または記名押印)
生年月日 年 月 日生

委任状の例



オンライン申請
ホームページ

オンライン申請が
利用できます!