

大野城市地域防災計画

[資料編]

令和8年2月修正

大野城市防災会議

目次

第1章 総則・災害予防計画関係の資料

■ 震度分布図（警固断層南東部M7. 2）（破壊開始：中央下部）	1- 1
■ 液状化危険度分布図（警固断層南東部M7. 2）（破壊開始：中央下部）	1- 2
■ 御笠川洪水浸水想定区域図	1- 3
■ 内水浸水想定区域図（既往最大規模）	1- 4
■ 内水氾濫想定区域図（最大規模）	1- 5
■ 防災重点農業用ため池位置図	1- 6
■ 土砂災害警戒区域等指定箇所図（土石流・急傾斜地の崩壊）	1- 7
■ 御笠川浸水・内水氾濫による被害想定（町丁目別）	1- 8
■ 土砂災害（土石流）の被害想定	1- 9
■ 土砂災害（急傾斜地の崩壊）の被害想定	1- 10
■ 地震被害による被害想定（町丁目別）	1- 11
■ 地区防災計画一覧	1- 12

第2章 災害応急対策計画関係の資料

応急活動体制の関係

◆ 大野城市防災会議条例、大野城市防災会議運営規程	2- 1
■ 大野城市防災会議委員名簿	2- 2
■ 大野城市災害警戒本部組織図（風水害）	2- 3
■ 大野城市災害警戒本部組織図（震災）	2- 4
■ 大野城市災害警戒本部組織図（原子力）	2- 5
◆ 大野城市災害対策本部条例	2- 6
■ 大野城市災害対策本部組織図	2- 7
■ 大野城市災害対策本部事務分掌表	2- 8

情報の収集・伝達の関係

◆ 大野城市避難指示等の判断基準（水害・土砂災害）	2- 9
◆ 震度とゆれの状況（概要）	2- 10
◆ 注意報及び警報の種類並びに発表の基準	2- 11
◆ 特別警報の発表基準	2- 12
■ 異常現象発見時の通報の流れ	2- 13
■ 雨量計設置箇所一覧、雨量観測所一覧、水位観測所	2- 14
■ 防災関係機関の連絡先一覧	2- 15
■ 福岡県防災・行政情報通信ネットワーク概念図	2- 16
■ 福岡県防災・行政電話のかけ方	2- 17
■ 福岡県防災・行政電話番号一覧	2- 18
◆ 福岡県災害調査報告実施要綱	2- 19
■ 無線設備等一覧	2- 20
■ 災害情報伝達システム屋外拡声子局設備位置図	2- 21
◆ 火災・災害等即報要領	2- 22

応援要請・受入の関係

◆ 災害時における福岡県内市町村間の相互応援に関する基本協定	2- 23
◆ 災害時における福岡県内市町村間の相互応援に関する実施要領	2- 24
◆ 災害時応援協定締結一覧	2- 25
◆ 災害時における食糧供給協力に関する協定（県）	2- 26
◆ 災害時における食糧等物資の供給に関する協定（県）	2- 27
◆ 福岡県の災害時連携協定締結団体等一覧	2- 28
◆ 「福岡県災害緊急情報自動配信システム」の概要	2- 29

災害救助法の関係

◆ 福岡県災害救助法施行細則	2- 30
◆ 福岡県災害救助法施行細則に基づく救助の程度等	2- 31
◆ 災害救助法（抜粋）	2- 32

◆ 災害救助法施行令（抜粋）	2- 33
◆ 災害救助法施行令第一条第一項第三号の内閣府令で定める 特別の事情等を定める内閣府令（抜粋）	2- 34
避難対策の関係	
■ 指定避難所一覧	2- 35
■ 避難所位置図	2- 36
◆ 福祉避難所選定基準	2- 37
■ 福祉避難所一覧、協定福祉避難所一覧	2- 38
■ 備蓄品一覧	2- 39
■ 福岡県の備蓄状況	2- 40
■ 水防倉庫資器材一覧	2- 41
■ コミュニティセンター防災倉庫資機材一覧、非常用電源装置配備一覧	2- 42
◆ 避難路等の選定基準	2- 43
■ 避難路図	2- 44
◆ 広域避難地一覧表及び選定基準	2- 45
■ 地区避難場所一覧表	2- 46
■ 一時避難場所一覧表	2- 47
■ 避難場所位置図	2- 48
災害時要配慮者等対策の関係	
■ 御笠川洪水浸水・内水浸水想定区域内にある要配慮者利用施設一覧	2- 49
■ 土砂災害警戒区域内にある要配慮者利用施設一覧	2- 50
消防・救急・救助の関係	
■ 消防団一覧・空中消火用ヘリポート基地一覧	2- 51
◆ 福岡県消防相互応援協定	2- 52
◆ 福岡県消防相互応援協定覚書	2- 53
◆ 福岡空港及びその周辺における消火救難活動に関する協定	2- 54
医療・救護活動	
■ 市内医療機関一覧（病院・診療所・歯科医院）	2- 55
交通対策・緊急輸送の関係	
■ 緊急輸送道路ネットワーク図	2- 56
■ 緊急輸送道路ネットワーク路線一覧	2- 57
■ 市有車両一覧	2- 58
■ 臨時ヘリポート一覧	2- 59
◆ 臨時ヘリポートの基準	2- 60
住宅対策の関係	
■ 応急仮設住宅建設候補地一覧	2- 61
衛生・清掃対策の関係	
■ 第二種感染症指定医療機関一覧表	2- 62
遺体の処理・埋葬の関係	
■ 近隣火葬場一覧	2- 63
各種災害の防止対策	
■ 危険物貯蔵・取扱施設集計表	2- 64
■ 水防信号の伝達設備、水防本部（準備）関係機関一覧、水防関係機関一覧	2- 65
◆ 水防信号	2- 65
■ 重要水防箇所一覧	2- 66
■ 土砂災害危険箇所一覧（砂防指定地指定箇所、急傾斜地崩壊危険区域指定）、 防災重点農業用ため池一覧	2- 67
■ 土砂災害警戒区域等指定一覧表（土石流）	2- 68
■ 土砂災害警戒区域等指定一覧表（急傾斜地の崩壊）	2- 69
安否不明者・行方不明者の取り扱い	
◆ 福岡県災害時における人的被害の公表要領	2- 70

第3章 災害復旧・復興計画関係の資料

◆	大野城市災害弔慰金の支給等に関する条例	3- 1
◆	大野城市災害弔慰金の支給等に関する条例施行規則	3- 2
◆	大野城市災害見舞金支給要綱	3- 3
◆	福岡県災害見舞金等支給要綱	3- 4

第4章 原子力対策関係の資料

■	玄海原子力発電所の概要	4- 1
◆	原子力防災に係る福岡県民の安全確保に関する協定書	4- 2
◆	原子力発電所のトラブル評価尺度	4- 3
■	緊急時モニタリングの概要（福岡県）	4- 4
◆	原子力災害における広域的避難	4- 5

※左端に記した記号は、それぞれ次の意味を持つ。

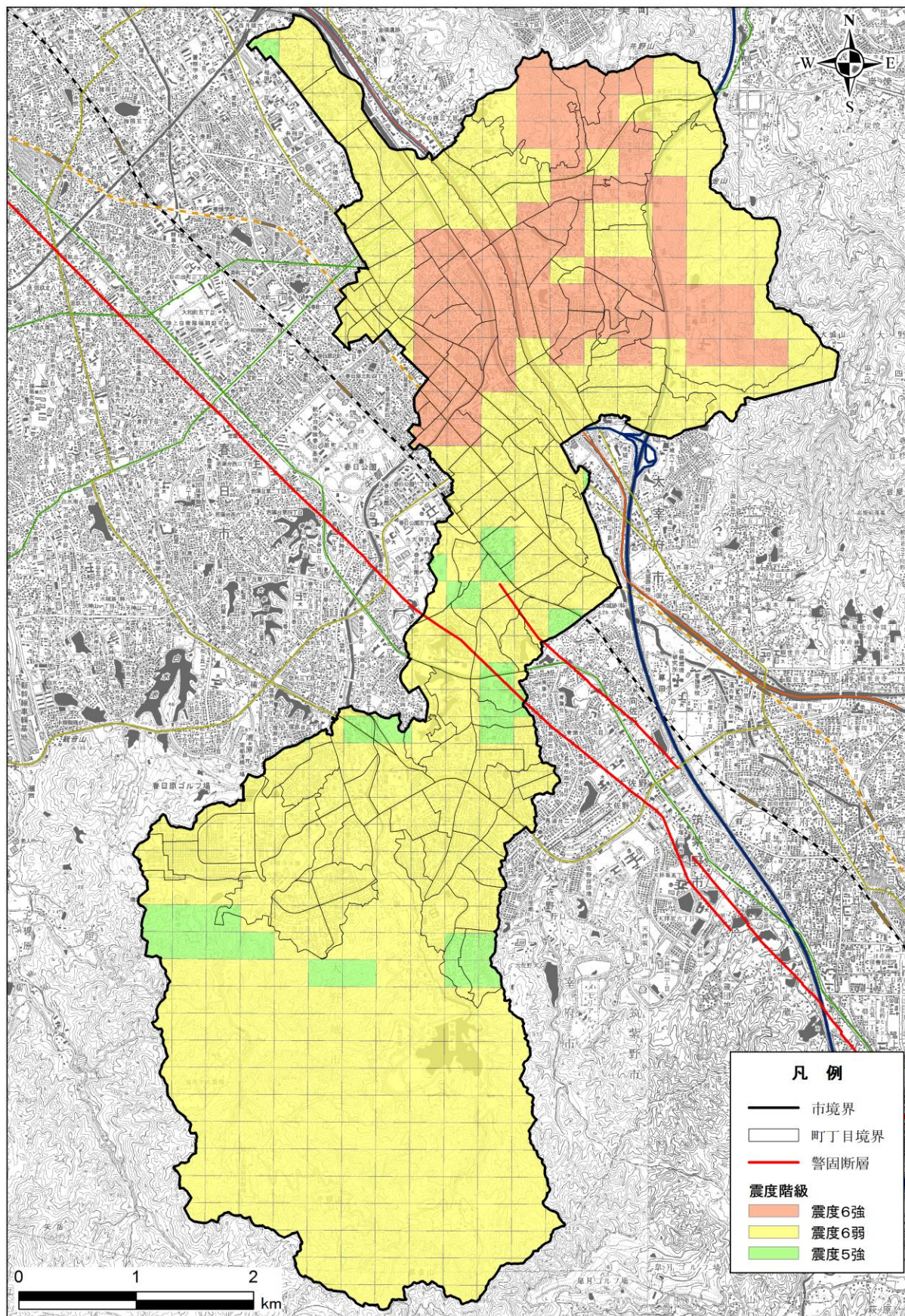
記号	分類
■	データベース
◆	例規・協定・基準等

(資料) 災害時避難行動要支援者支援計画 ----- 資料- 1

(様式集) ----- 様式- 1

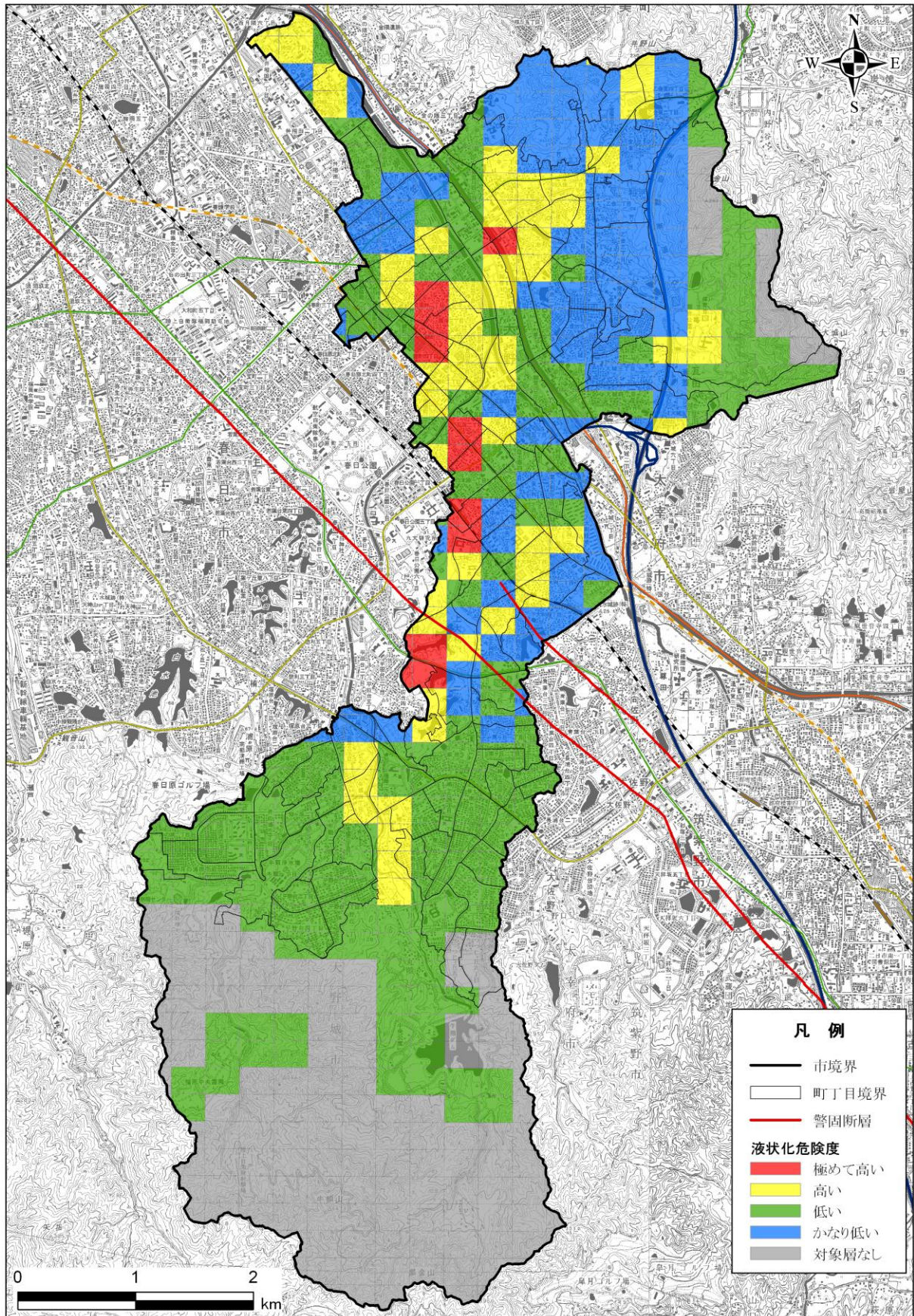
第1章 総則・災害予防計画関係の資料

■ 震度分布図（警固断層南東部 M7.2）（破壊開始：中央下部）



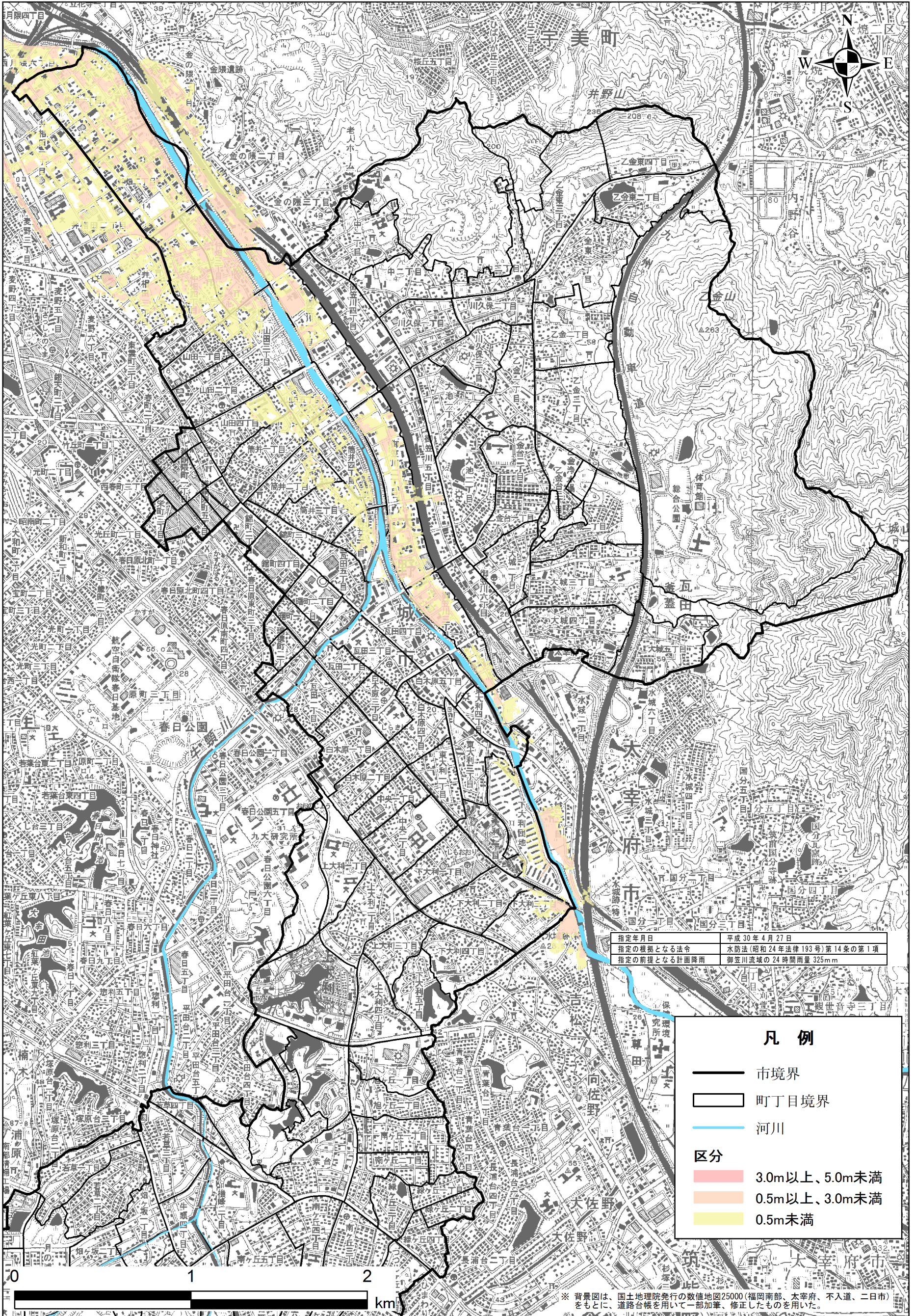
出典：福岡県地震に関する防災アセスメント調査報告書(平成 24 年 3 月)

■ 液状化危険度分布図（警固断層南東部 M7.2）（破壊開始：中央下部）

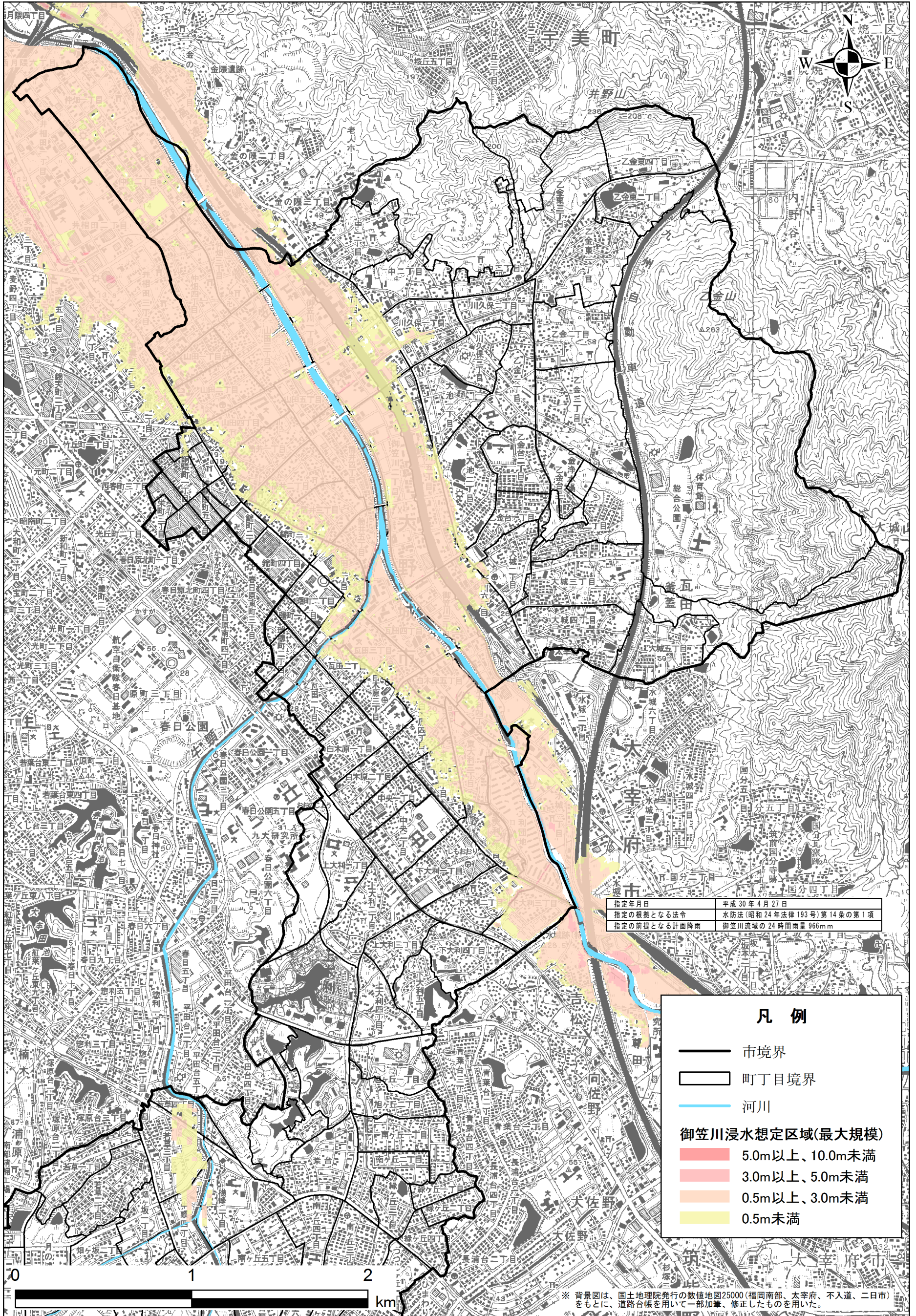


出典：福岡県地震に関する防災アセスメント調査報告書(平成 24 年 3 月)をもとに一部加筆

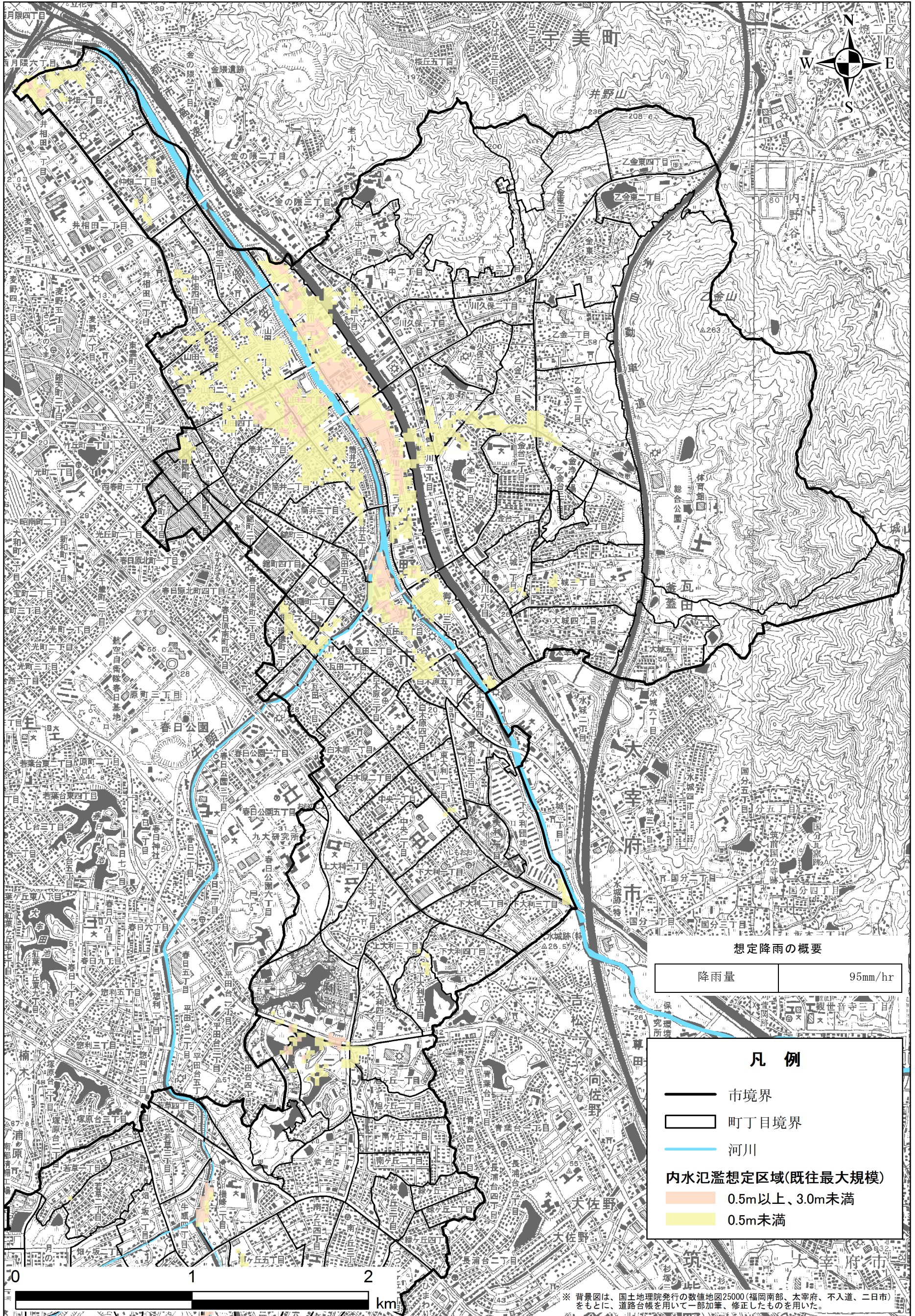
■御笠川洪水浸水想定区域図 計画規模



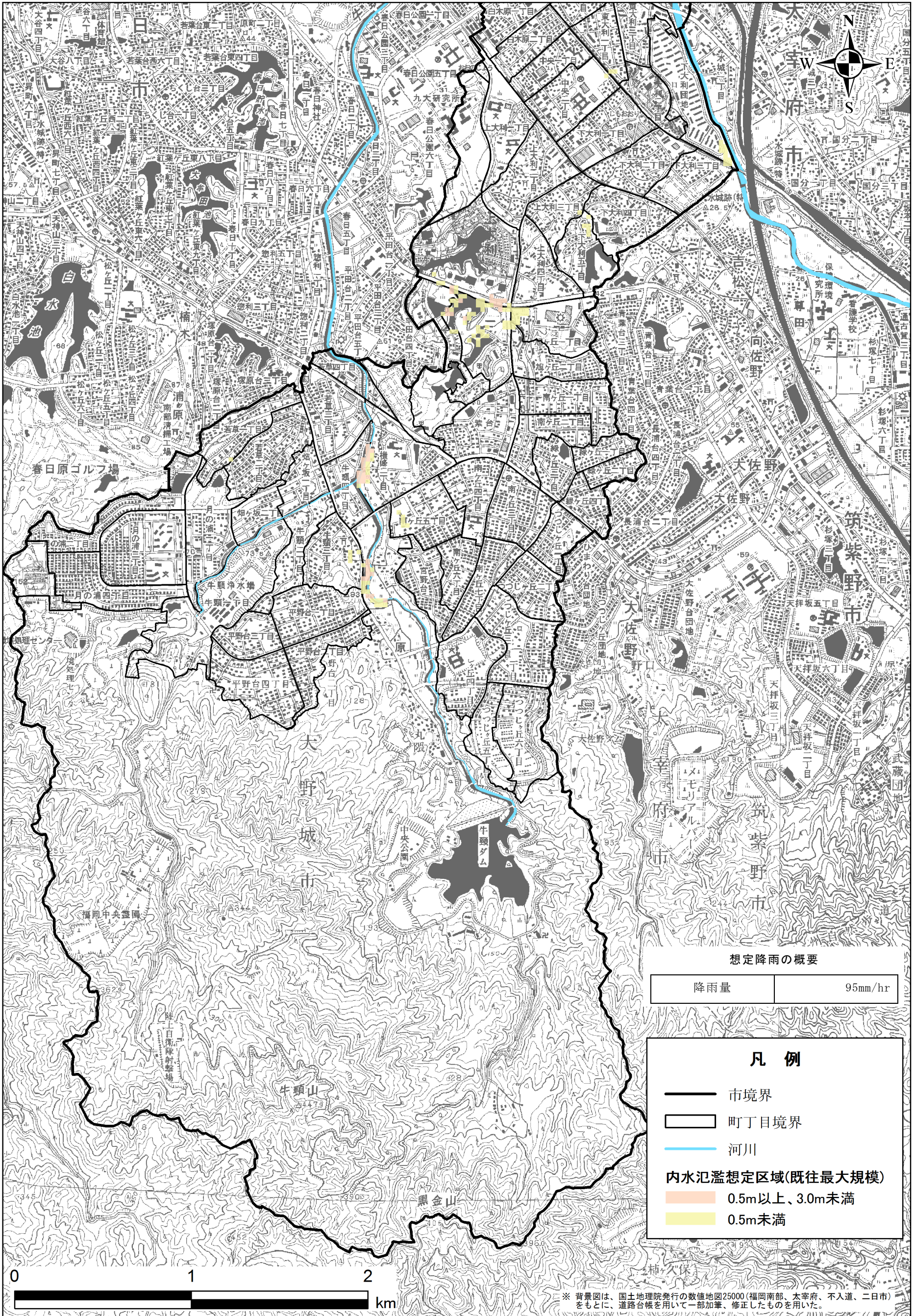
■御笠川洪水浸水想定区域図 最大規模



■内水浸水想定区域図 既往最大規模（北部）



■内水浸水想定区域図 既往最大規模（南部）



想定降雨の概要

降雨量	95mm/hr
-----	---------

凡例

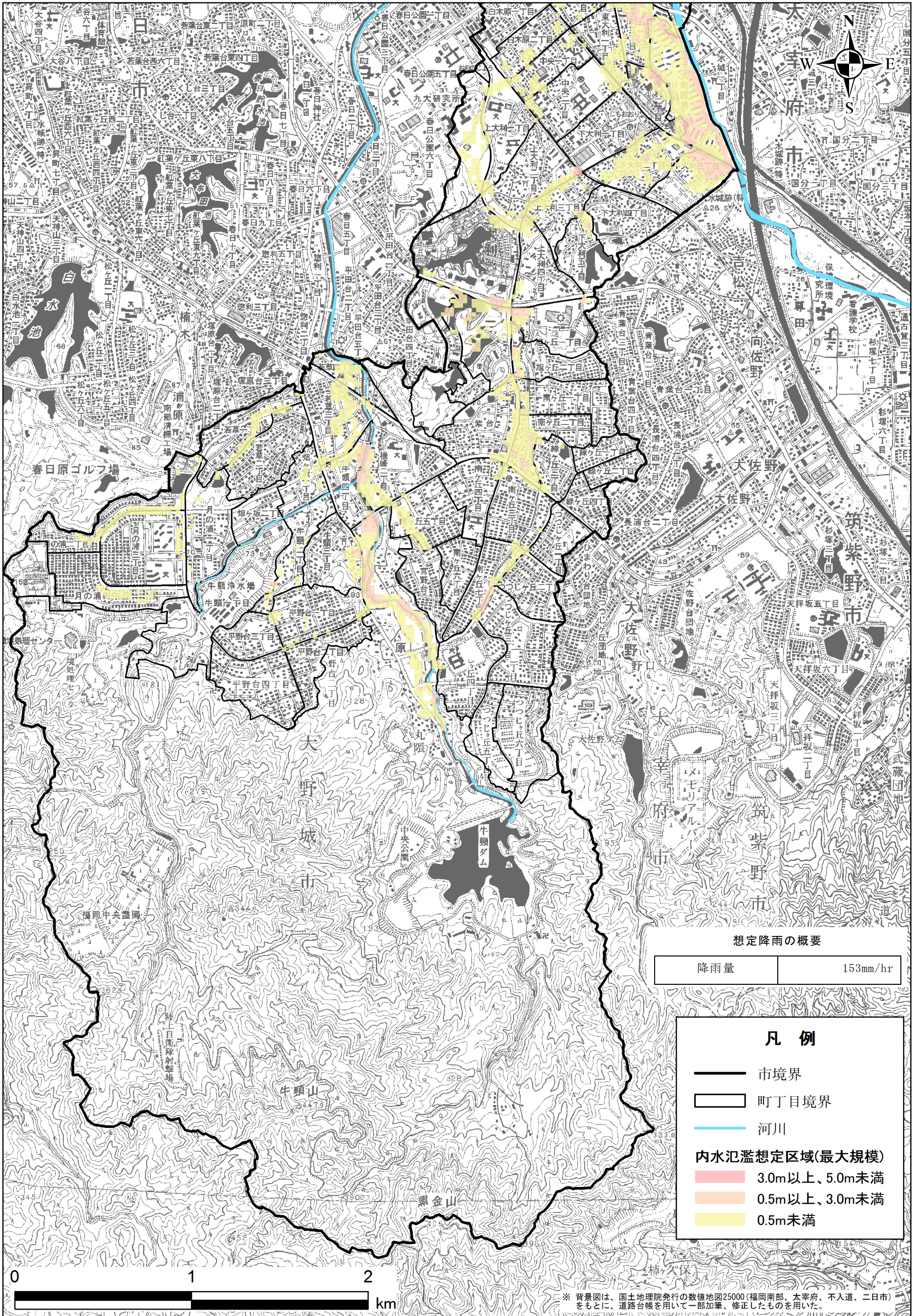
- 市境界
- 町丁目境界
- 河川

内水氾濫想定区域(既往最大規模)

- 0.5m以上、3.0m未満
- 0.5m未満

※ 背景図は、国土地理院発行の数値地図25000（福岡南部、太宰府、不入道、二日市）をもとに、道路台帳を用いて一部加筆、修正したものを用了。

■内水氾濫想定区域図 最大規模（南部）



想定降雨の概要

降雨量	153mm/hr
-----	----------

凡例

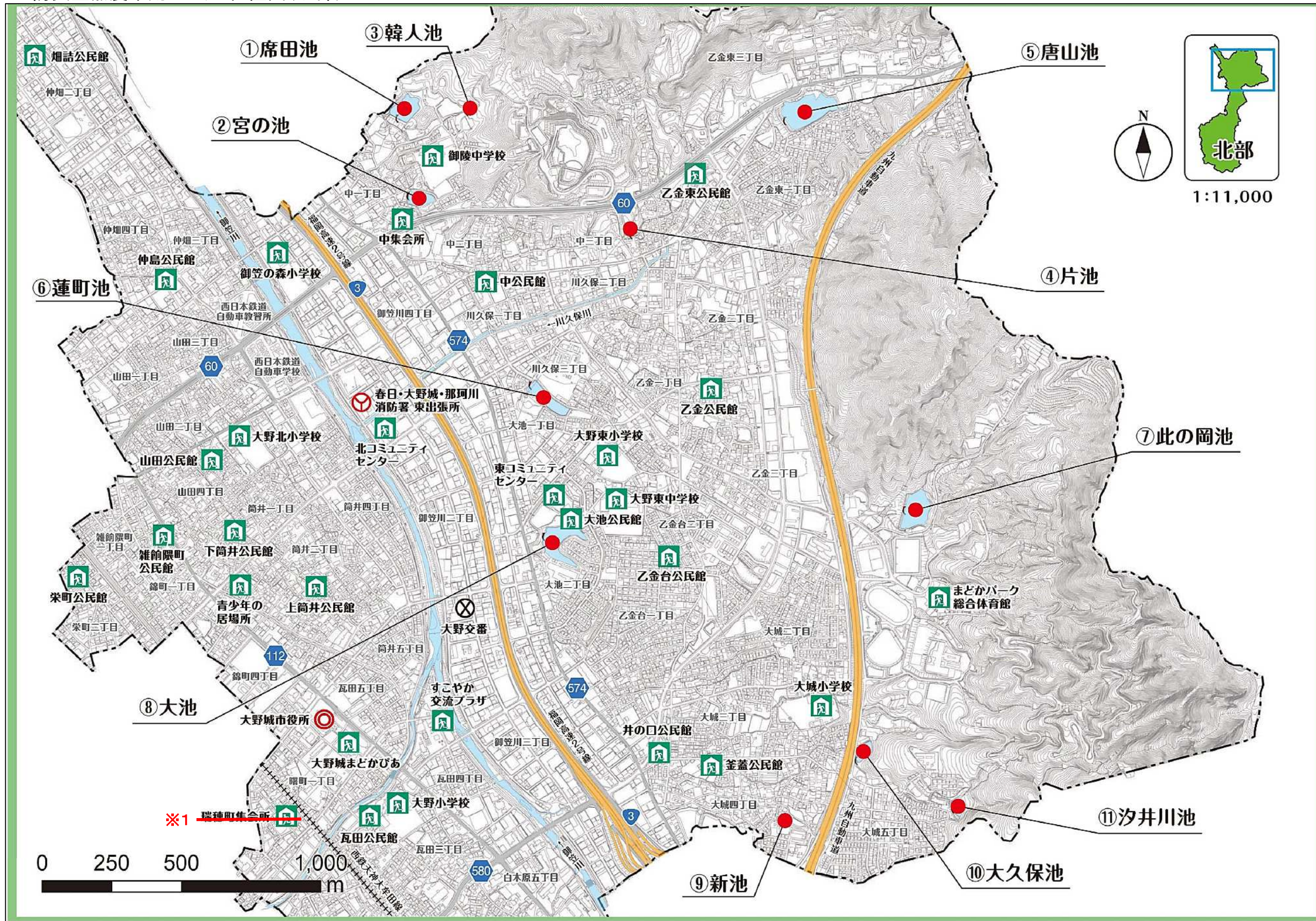
- 市境界
- 町丁目境界
- 河川

内水氾濫想定区域(最大規模)

- 3.0m以上、5.0m未満
- 0.5m以上、3.0m未満
- 0.5m未満

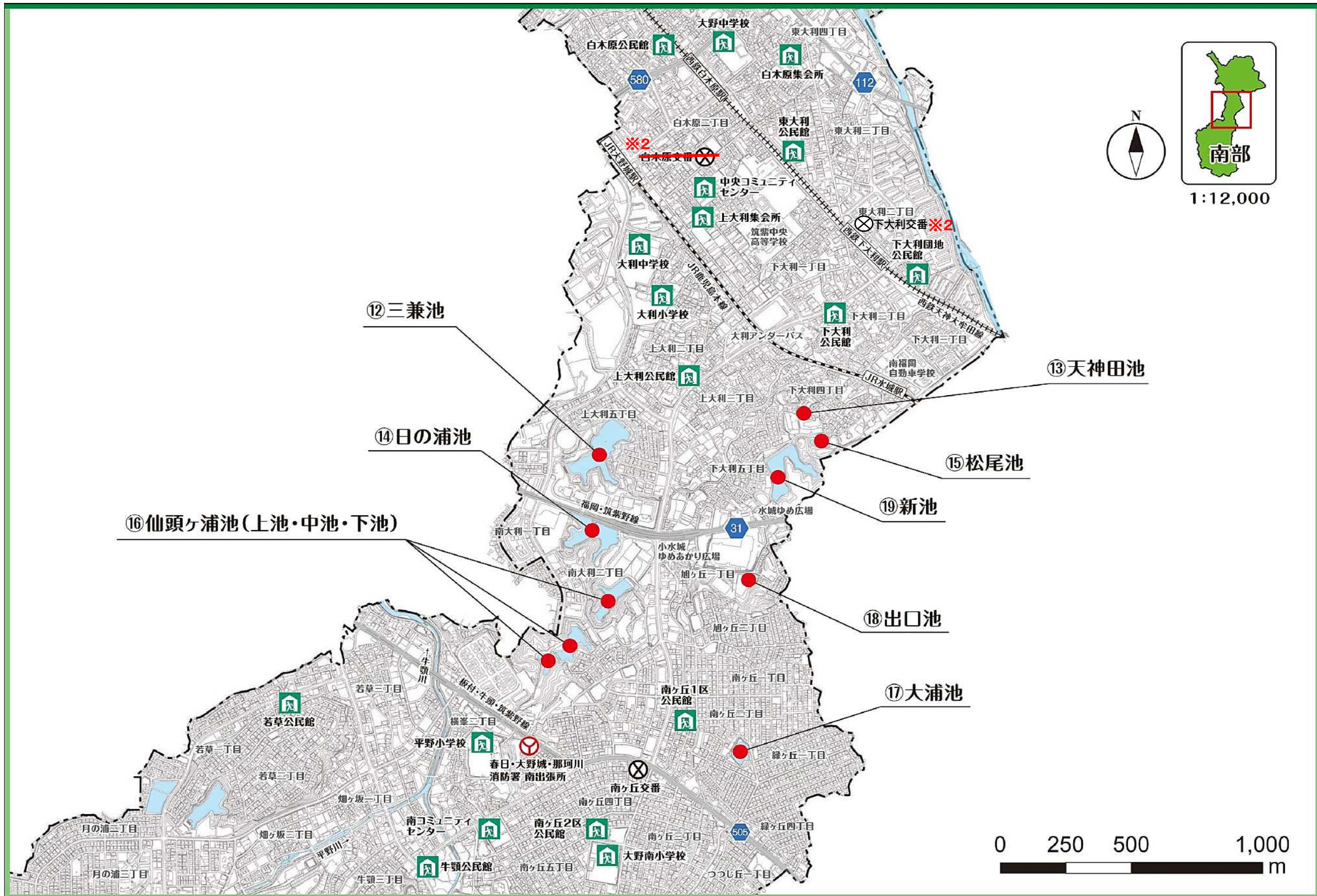
※ 背景図は、国土地理院発行の数値地図25000（福岡南部、太宰府、不入道、二日市）をもとに、道路台帳を用いて一部加筆、修正したものを利用した。

■防災重点農業用ため池 位置図(北部)



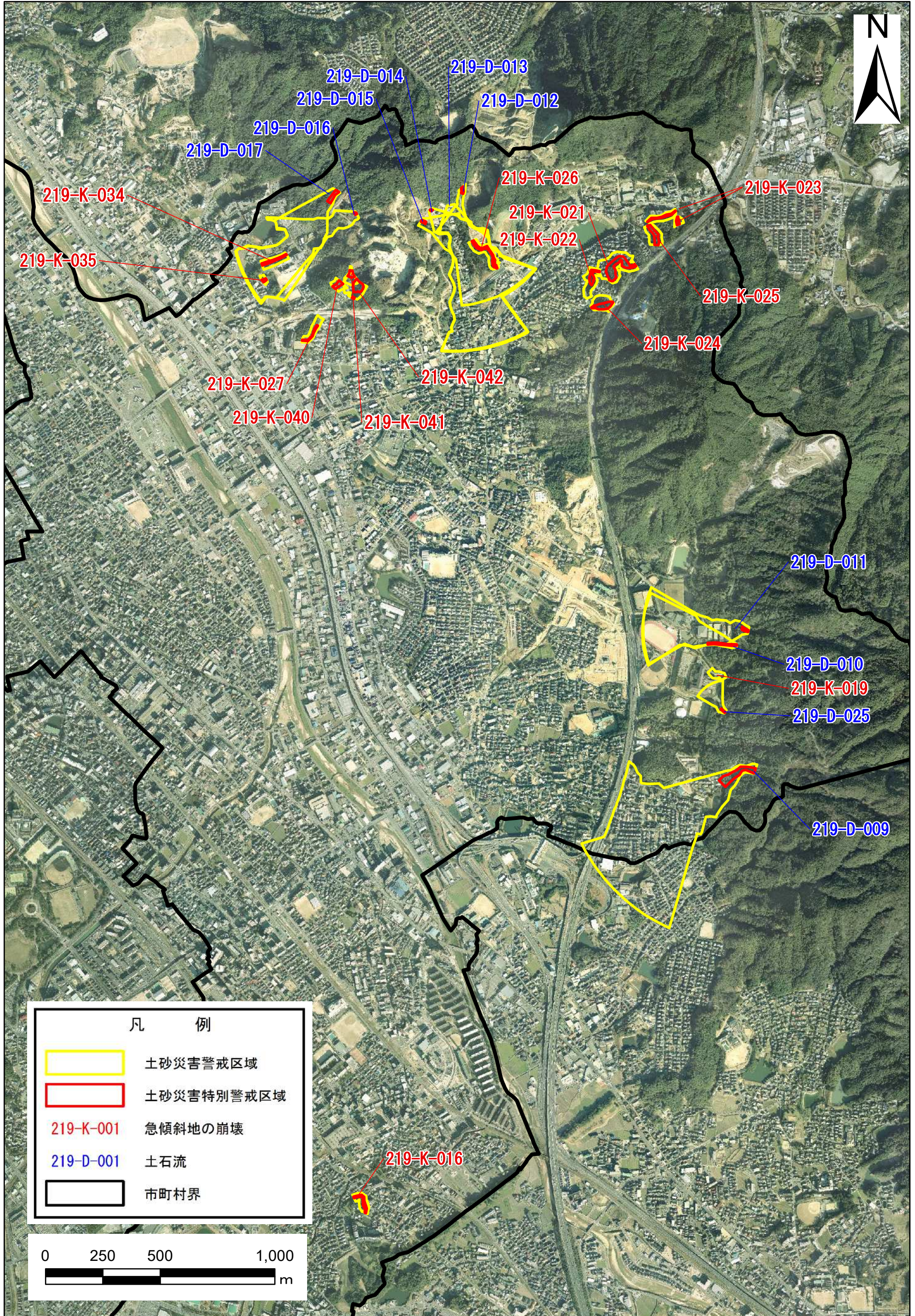
※1 瑞穂町集会所は、令和7年12月1日付で廃止

■防災重点農業用ため池 位置図(南部)

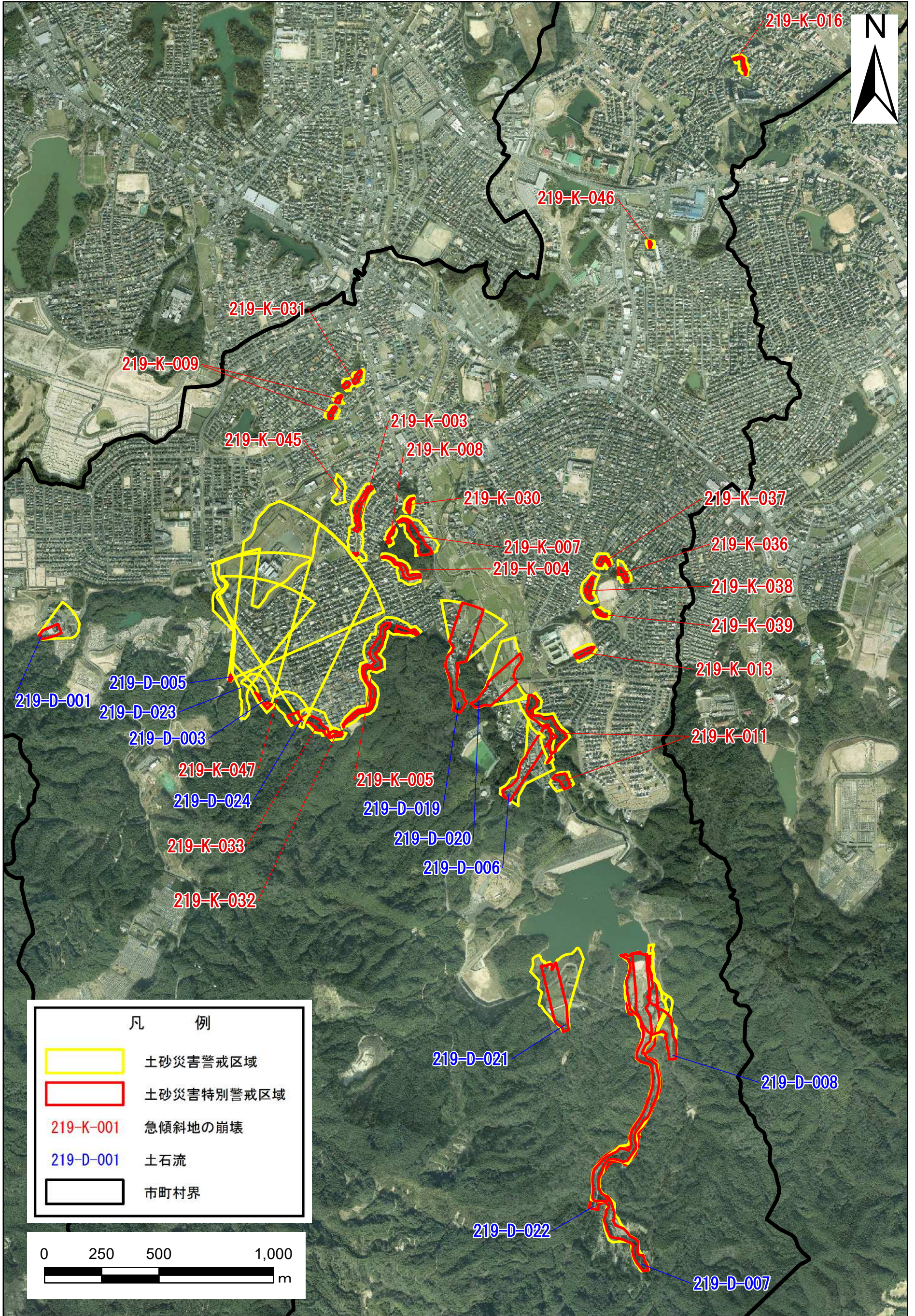


※2 白木原交番は、令和7年4月1日付で「下大利交番」に名称が変更され、移転

■土砂災害警戒区域等指定箇所図（土石流・急傾斜地の崩壊）（北部）



■土砂災害警戒区域等指定箇所図（土石流・急傾斜地の崩壊）（南部）



御笠川浸水・内水氾濫による被害想定(町丁目別)

町丁目	町内の全建物数(棟)	人数(人)	世帯数(世帯)	御笠川浸水想定区域						御笠川浸水による被害想定		
				浸水深0.05m以上、0.5m未満		浸水深0.5m以上、3.0m未満		浸水深3.0m以上		床下浸水(棟)	床上浸水(棟)	想定避難者数(人)
				区域内建物(棟)	区域内人口(人)	区域内建物(棟)	区域内人口(人)	区域内建物(棟)	区域内人口(人)			
大字牛頭	374	645	285	0	0	0	0	0	0	0	0	
宮野台	252	612	258	0	0	0	0	0	0	0	0	
若草一丁目	296	874	359	0	0	0	0	0	0	0	0	
若草二丁目	395	1,020	417	0	0	0	0	0	0	0	0	
若草三丁目	225	1,106	408	51	253	9	45	0	51	9	45	
若草四丁目	45	333	125	13	109	1	9	0	13	1	9	
畑ヶ坂一丁目	145	412	153	0	0	0	0	0	0	0	0	
畑ヶ坂二丁目	135	480	190	0	0	0	0	0	0	0	0	
月の浦一丁目	228	1,318	500	0	0	0	0	0	0	0	0	
月の浦二丁目	303	945	332	0	0	0	0	0	0	0	0	
月の浦三丁目	397	1,767	687	0	0	0	0	0	0	0	0	
月の浦四丁目	375	1,074	419	0	0	0	0	0	0	0	0	
月の浦五丁目	122	472	131	0	0	0	0	0	0	0	0	
牛頭一丁目	55	20	8	0	0	0	0	0	0	0	0	
牛頭二丁目	212	621	266	0	0	0	0	0	0	0	0	
牛頭三丁目	251	588	243	0	0	0	0	0	0	0	0	
牛頭四丁目	104	449	180	11	49	15	67	0	11	15	67	
横峰一丁目	29	219	66	0	0	0	0	0	0	0	0	
横峰二丁目	234	717	267	3	10	9	26	0	3	9	26	
平野台一丁目	349	852	376	0	0	0	0	0	0	0	0	
平野台二丁目	209	479	225	0	0	0	0	0	0	0	0	
平野台三丁目	192	563	209	0	0	0	0	0	0	0	0	
平野台四丁目	417	1,116	427	0	0	0	0	0	0	0	0	
つつじヶ丘一丁目	175	471	180	0	0	0	0	0	0	0	0	
つつじヶ丘二丁目	269	676	295	0	0	0	0	0	0	0	0	
つつじヶ丘三丁目	323	950	356	0	0	0	0	0	0	0	0	
つつじヶ丘四丁目	204	608	223	0	0	0	0	0	0	0	0	
つつじヶ丘五丁目	187	692	201	0	0	0	0	0	0	0	0	
つつじヶ丘六丁目	321	1,148	336	0	0	0	0	0	0	0	0	
南ヶ丘一丁目	333	868	395	0	0	0	0	0	0	0	0	
南ヶ丘二丁目	249	716	289	0	0	0	0	0	0	0	0	
南ヶ丘三丁目	320	721	332	0	0	0	0	0	0	0	0	
南ヶ丘四丁目	203	561	256	0	0	0	0	0	0	0	0	
南ヶ丘五丁目	294	666	287	0	0	0	0	0	0	0	0	
南ヶ丘六丁目	225	571	249	0	0	0	0	0	0	0	0	
南ヶ丘七丁目	284	760	329	0	0	0	0	0	0	0	0	
緑ヶ丘一丁目	141	368	154	0	0	0	0	0	0	0	0	
緑ヶ丘二丁目	152	384	163	0	0	0	0	0	0	0	0	
緑ヶ丘三丁目	175	392	178	0	0	0	0	0	0	0	0	
緑ヶ丘四丁目	177	442	181	0	0	0	0	0	0	0	0	
紫台	270	822	320	0	0	0	0	0	0	0	0	
旭ヶ丘一丁目	92	420	180	0	0	0	0	0	0	0	0	
旭ヶ丘二丁目	233	752	312	0	0	0	0	0	0	0	0	
大字上大利	24	0	0	0	0	0	0	0	0	0	0	
上大利一丁目	90	999	342	0	0	0	0	0	0	0	0	
上大利二丁目	301	2,137	849	0	0	0	0	0	0	0	0	
上大利三丁目	229	828	366	0	0	0	0	0	0	0	0	
上大利四丁目	162	1,041	455	0	0	0	0	0	0	0	0	
上大利五丁目	222	907	301	0	0	0	0	0	0	0	0	
南大利一丁目	101	265	103	0	0	0	0	0	0	0	0	
南大利二丁目	24	101	33	0	0	0	0	0	0	0	0	
下大利一丁目	244	1,877	954	0	0	0	0	0	0	0	0	
下大利二丁目	228	1,230	554	23	122	11	62	0	23	11	62	
下大利三丁目	123	512	248	1	2	112	291	0	1	112	291	
下大利四丁目	241	1,603	637	0	0	0	0	0	0	0	0	
下大利五丁目	136	621	256	0	0	0	0	0	0	0	0	
中央一丁目	148	1,412	654	0	0	0	0	0	0	0	0	
中央二丁目	174	1,455	649	0	0	0	0	0	0	0	0	
東大利一丁目	136	1,315	595	53	182	43	113	0	53	43	113	
東大利二丁目	87	1,162	507	30	54	46	97	0	30	46	97	
東大利三丁目	190	1,630	720	3	20	187	477	0	3	187	477	
東大利四丁目	35	363	157	3	0	32	31	0	3	32	31	
下大利団地	55	2,268	1,274	0	0	55	446	0	0	55	446	
大字白木原	0	0	0	0	0	0	0	0	0	0	0	
白木原一丁目	196	3,898	1,694	0	0	0	0	0	0	0	0	
白木原二丁目	187	1,540	698	0	0	0	0	0	0	0	0	
白木原三丁目	128	503	243	7	26	0	0	0	7	0	0	
白木原四丁目	267	917	464	59	199	77	266	0	59	77	266	
白木原五丁目	69	1,127	433	8	32	61	116	0	8	61	116	

御笠川浸水・内水氾濫による被害想定(町丁目別)

町丁目	町内の全建物数(棟)	人数(人)	世帯数(世帯)	御笠川浸水想定区域						御笠川浸水による被害想定		
				浸水深0.05m以上、0.5m未満		浸水深0.5m以上、3.0m未満		浸水深3.0m以上		床下浸水(棟)	床上浸水(棟)	想定避難者数(人)
				区域内建物(棟)	区域内人口(人)	区域内建物(棟)	区域内人口(人)	区域内建物(棟)	区域内人口(人)			
大字瓦田	7	31	23	0	0	0	0	0	0	0	0	
瓦田一丁目	200	1,128	478	0	0	0	0	0	0	0	0	
瓦田二丁目	147	535	257	28	106	18	69	0	28	18	69	
瓦田三丁目	142	452	196	24	47	118	216	0	24	118	216	
瓦田四丁目	105	400	177	1	0	104	146	0	1	104	146	
瓦田五丁目	120	617	261	51	133	60	197	0	51	60	197	
大城一丁目	229	657	281	3	9	2	6	0	3	2	6	
大城二丁目	434	1,398	480	0	0	0	0	0	0	0	0	
大城三丁目	522	1,404	588	0	0	0	0	0	0	0	0	
大城四丁目	371	1,169	500	0	0	0	0	0	0	0	0	
大城五丁目	345	1,008	375	0	0	0	0	0	0	0	0	
曙町一丁目	62	593	227	0	0	0	0	0	0	0	0	
曙町二丁目	37	440	211	2	9	0	0	0	2	0	0	
曙町三丁目	54	522	190	14	32	30	100	0	14	30	100	
瑞穂町一丁目	29	150	78	0	0	0	0	0	0	0	0	
瑞穂町二丁目	75	324	155	0	0	0	0	0	0	0	0	
瑞穂町三丁目	20	301	116	0	0	0	0	0	0	0	0	
瑞穂町四丁目	40	716	304	0	0	0	0	0	0	0	0	
筒井一丁目	406	1,527	673	49	106	337	844	0	49	337	844	
筒井二丁目	333	1,282	542	53	125	280	625	0	53	280	625	
筒井三丁目	315	1,405	600	24	59	290	809	0	24	290	809	
筒井四丁目	245	932	396	2	10	242	574	0	2	242	574	
筒井五丁目	129	690	277	0	0	129	398	0	0	129	398	
錦町一丁目	41	356	175	0	0	0	0	0	0	0	0	
錦町二丁目	67	583	329	0	0	0	0	0	0	0	0	
錦町三丁目	97	619	319	37	242	8	53	0	37	8	53	
錦町四丁目	45	704	316	0	0	0	0	0	0	0	0	
山田一丁目	220	707	354	5	3	214	416	0	5	214	416	
山田二丁目	318	1,031	503	21	21	297	578	0	21	297	578	
山田三丁目	251	985	450	0	0	251	578	0	0	251	578	
山田四丁目	294	871	399	53	89	190	351	0	53	190	351	
山田五丁目	109	429	190	0	0	109	239	0	0	109	239	
雑餉隈町一丁目	153	590	315	3	14	0	0	0	3	0	0	
雑餉隈町二丁目	59	146	75	21	60	0	0	0	21	0	0	
雑餉隈町三丁目	77	302	159	1	5	0	0	0	1	0	0	
雑餉隈町四丁目	37	191	117	0	0	0	0	0	0	0	0	
雑餉隈町五丁目	69	363	212	0	0	0	0	0	0	0	0	
栄町一丁目	73	236	141	0	0	0	0	0	0	0	0	
栄町二丁目	77	681	384	0	0	0	0	0	0	0	0	
栄町三丁目	62	537	280	0	0	0	0	0	0	0	0	
仲畑一丁目	370	569	317	9	11	361	254	0	9	361	254	
仲畑二丁目	260	235	126	7	0	253	72	0	7	253	72	
仲畑三丁目	173	835	375	2	0	171	322	0	2	171	322	
仲畑四丁目	358	1,403	665	0	0	358	636	0	0	358	636	
御笠川一丁目	171	156	93	10	0	158	55	3	8	10	63	
御笠川二丁目	185	141	73	4	0	181	92	0	4	181	92	
御笠川三丁目	105	39	15	0	0	105	41	0	0	105	41	
御笠川四丁目	144	180	104	58	34	54	8	0	58	54	8	
御笠川五丁目	151	62	30	26	3	105	46	0	26	105	46	
御笠川六丁目	92	52	26	9	0	36	5	0	9	36	5	
大池一丁目	202	620	240	3	10	0	0	0	3	0	0	
大池二丁目	321	711	310	14	32	19	47	0	14	19	47	
川久保一丁目	198	809	337	16	61	2	10	0	16	2	10	
川久保二丁目	152	864	351	0	0	0	0	0	0	0	0	
川久保三丁目	235	594	246	0	0	0	0	0	0	0	0	
大字中	33	5	4	0	0	0	0	0	0	0	0	
中一丁目	238	699	280	0	0	0	0	0	0	0	0	
中二丁目	189	448	223	2	5	0	0	0	2	0	0	
中三丁目	207	504	224	0	0	0	0	0	0	0	0	
大字乙金	52	2	1	0	0	0	0	0	0	0	0	
乙金一丁目	319	1,013	425	0	0	0	0	0	0	0	0	
乙金二丁目	231	686	299	0	0	0	0	0	0	0	0	
乙金三丁目	328	1,049	399	0	0	0	0	0	0	0	0	
乙金東一丁目	457	1,103	444	0	0	0	0	0	0	0	0	
乙金東二丁目	205	442	245	0	0	0	0	0	0	0	0	
乙金東三丁目	105	160	90	0	0	0	0	0	0	0	0	
乙金東四丁目	54	44	35	0	0	0	0	0	0	0	0	
乙金台一丁目	231	543	235	1	3	0	0	0	1	0	0	
乙金台二丁目	267	875	338	0	0	0	0	0	0	0	0	
乙金台三丁目	151	329	135	0	0	0	0	0	0	0	0	
市合計	26,368	101,565	43,721	818	2,287	5,140	9,833	3	8	818	5,143	9,841

御笠川浸水・内水氾濫による被害想定(町丁目別)

町丁目	町内の全建物数(棟)	人数(人)	世帯数(世帯)	内水氾濫想定区域						内水氾濫による被害想定		
				浸水深 0.05m以上、0.5m未満		浸水深 0.5m以上、3.0m未満		浸水深 3.0m以上		床下浸水(棟)	床上浸水(棟)	想定避難者数(人)
				区域内建物(棟)	区域内人口(人)	区域内建物(棟)	区域内人口(人)	区域内建物(棟)	区域内人口(人)			
大字牛頭	374	645	285	22	42	7	15	0	0	22	7	15
宮野台	252	612	258	6	15	0	0	0	0	6	0	0
若草一丁目	296	874	359	56	169	0	0	0	0	56	0	0
若草二丁目	395	1,020	417	21	56	0	0	0	0	21	0	0
若草三丁目	225	1,106	408	52	258	5	25	0	0	52	5	25
若草四丁目	45	333	125	16	134	1	9	0	0	16	1	9
畑ヶ坂一丁目	145	412	153	20	59	0	0	0	0	20	0	0
畑ヶ坂二丁目	135	480	190	0	0	0	0	0	0	0	0	0
月の浦一丁目	228	1,318	500	9	56	0	0	0	0	9	0	0
月の浦二丁目	303	945	332	64	200	1	4	0	0	64	1	4
月の浦三丁目	397	1,767	687	47	211	0	0	0	0	47	0	0
月の浦四丁目	375	1,074	419	59	170	0	0	0	0	59	0	0
月の浦五丁目	122	472	131	0	0	0	0	0	0	0	0	0
牛頭一丁目	55	20	8	0	0	0	0	0	0	0	0	0
牛頭二丁目	212	621	266	30	91	1	4	0	0	30	1	4
牛頭三丁目	251	588	243	39	94	13	32	0	0	39	13	32
牛頭四丁目	104	449	180	18	80	6	27	0	0	18	6	27
横峰一丁目	29	219	66	1	8	0	0	0	0	1	0	0
横峰二丁目	234	717	267	33	102	5	16	0	0	33	5	16
平野台一丁目	349	852	376	42	101	0	0	0	0	42	0	0
平野台二丁目	209	479	225	15	36	0	0	0	0	15	0	0
平野台三丁目	192	563	209	5	15	0	0	0	0	5	0	0
平野台四丁目	417	1,116	427	2	6	0	0	0	0	2	0	0
つつじヶ丘一丁目	175	471	180	2	3	0	0	0	0	2	0	0
つつじヶ丘二丁目	269	676	295	10	26	0	0	0	0	10	0	0
つつじヶ丘三丁目	323	950	356	3	9	0	0	0	0	3	0	0
つつじヶ丘四丁目	204	608	223	4	13	0	0	0	0	4	0	0
つつじヶ丘五丁目	187	692	201	0	0	0	0	0	0	0	0	0
つつじヶ丘六丁目	321	1,148	336	0	0	0	0	0	0	0	0	0
南ヶ丘一丁目	333	868	395	25	66	1	3	0	0	25	1	3
南ヶ丘二丁目	249	716	289	67	191	38	110	0	0	67	38	110
南ヶ丘三丁目	320	721	332	31	66	0	0	0	0	31	0	0
南ヶ丘四丁目	203	561	256	16	44	0	0	0	0	16	0	0
南ヶ丘五丁目	294	666	287	53	126	1	0	0	0	53	1	0
南ヶ丘六丁目	225	571	249	0	0	0	0	0	0	0	0	0
南ヶ丘七丁目	284	760	329	45	120	14	39	0	0	45	14	39
緑ヶ丘一丁目	141	368	154	0	0	0	0	0	0	0	0	0
緑ヶ丘二丁目	152	384	163	0	0	0	0	0	0	0	0	0
緑ヶ丘三丁目	175	392	178	12	27	0	0	0	0	12	0	0
緑ヶ丘四丁目	177	442	181	0	0	0	0	0	0	0	0	0
紫台	270	822	320	37	115	0	0	0	0	37	0	0
旭ヶ丘一丁目	92	420	180	17	79	1	5	0	0	17	1	5
旭ヶ丘二丁目	233	752	312	9	30	5	17	0	0	9	5	17
大字上大利	24	0	0	2	0	0	0	0	0	2	0	0
上大利一丁目	90	999	342	10	130	0	0	0	0	10	0	0
上大利二丁目	301	2,137	849	38	274	1	8	0	0	38	1	8
上大利三丁目	229	828	366	67	246	5	19	0	0	67	5	19
上大利四丁目	162	1,041	455	14	86	0	0	0	0	14	0	0
上大利五丁目	222	907	301	15	63	0	0	0	0	15	0	0
南大利一丁目	101	265	103	2	6	1	3	0	0	2	1	3
南大利二丁目	24	101	33	10	43	0	0	0	0	10	0	0
下大利一丁目	244	1,877	954	13	101	0	0	0	0	13	0	0
下大利二丁目	228	1,230	554	149	800	10	56	0	0	149	10	56
下大利三丁目	123	512	248	46	132	45	121	0	0	46	45	121
下大利四丁目	241	1,603	637	0	0	0	0	0	0	0	0	0
下大利五丁目	136	621	256	19	85	3	15	0	0	19	3	15
中央一丁目	148	1,412	654	61	570	0	0	0	0	61	0	0
中央二丁目	174	1,455	649	43	373	0	0	0	0	43	0	0
東大利一丁目	136	1,315	595	42	117	0	0	0	0	42	0	0
東大利二丁目	87	1,162	507	41	74	7	32	0	0	41	7	32
東大利三丁目	190	1,630	720	101	245	55	159	0	0	101	55	159
東大利四丁目	35	363	157	7	3	10	21	0	0	7	10	21
下大利団地	55	2,268	1,274	21	155	32	272	0	0	21	32	272
大字白木原	0	0	0	0	0	0	0	0	0	0	0	0
白木原一丁目	196	3,898	1,694	23	480	0	0	0	0	23	0	0
白木原二丁目	187	1,540	698	42	351	0	0	0	0	42	0	0
白木原三丁目	128	503	243	44	175	0	0	0	0	44	0	0
白木原四丁目	267	917	464	115	402	6	21	0	0	115	6	21
白木原五丁目	69	1,127	433	14	12	41	92	0	0	14	41	92

御笠川浸水・内水氾濫による被害想定(町丁目別)

町丁目	町内の全建物数(棟)	人数(人)	世帯数(世帯)	内水氾濫想定区域						内水氾濫による被害想定		
				浸水深 0.05m以上、0.5m未満		浸水深 0.5m以上、3.0m未満		浸水深 3.0m以上		床下浸水(棟)	床上浸水(棟)	想定避難者数(人)
				区域内建物(棟)	区域内人口(人)	区域内建物(棟)	区域内人口(人)	区域内建物(棟)	区域内人口(人)			
大字瓦田	7	31	23	0	0	0	0	0	0	0	0	
瓦田一丁目	200	1,128	478	19	103	0	0	0	19	0	0	
瓦田二丁目	147	535	257	42	159	3	12	0	42	3	12	
瓦田三丁目	142	452	196	55	103	66	115	0	55	66	115	
瓦田四丁目	105	400	177	1	0	104	145	0	1	104	145	
瓦田五丁目	120	617	261	29	81	10	35	0	29	10	35	
大城一丁目	229	657	281	57	161	10	30	0	57	10	30	
大城二丁目	434	1,398	480	8	26	1	4	0	8	1	4	
大城三丁目	522	1,404	588	53	146	2	6	0	53	2	6	
大城四丁目	371	1,169	500	15	49	0	0	0	15	0	0	
大城五丁目	345	1,008	375	0	0	0	0	0	0	0	0	
曙町一丁目	62	593	227	56	563	0	0	0	56	0	0	
曙町二丁目	37	440	211	19	136	1	34	0	19	1	34	
曙町三丁目	54	522	190	17	37	36	113	0	17	36	113	
瑞徳町一丁目	29	150	78	7	37	0	0	0	7	0	0	
瑞徳町二丁目	75	324	155	18	85	0	0	0	18	0	0	
瑞徳町三丁目	20	301	116	0	0	0	0	0	0	0	0	
瑞徳町四丁目	40	716	304	9	166	13	222	0	9	13	222	
筒井一丁目	406	1,527	673	177	433	57	156	0	177	57	156	
筒井二丁目	333	1,282	542	137	301	55	132	0	137	55	132	
筒井三丁目	315	1,405	600	113	322	10	30	0	113	10	30	
筒井四丁目	245	932	396	176	422	5	5	0	176	5	5	
筒井五丁目	129	690	277	110	324	6	17	0	110	6	17	
錦町一丁目	41	356	175	0	0	0	0	0	0	0	0	
錦町二丁目	67	583	329	0	0	0	0	0	0	0	0	
錦町三丁目	97	619	319	22	138	0	0	0	22	0	0	
錦町四丁目	45	704	316	16	251	0	0	0	16	0	0	
山田一丁目	220	707	354	169	331	27	49	0	169	27	49	
山田二丁目	318	1,031	503	225	442	54	118	0	225	54	118	
山田三丁目	251	985	450	186	449	54	118	0	186	54	118	
山田四丁目	294	871	399	114	219	49	89	0	114	49	89	
山田五丁目	109	429	190	46	102	63	136	0	46	63	136	
雑餉隈町一丁目	153	590	315	88	347	2	10	0	88	2	10	
雑餉隈町二丁目	59	146	75	28	60	23	63	0	28	23	63	
雑餉隈町三丁目	77	302	159	23	87	4	17	0	23	4	17	
雑餉隈町四丁目	37	191	117	0	0	0	0	0	0	0	0	
雑餉隈町五丁目	69	363	212	6	33	0	0	0	6	0	0	
栄町一丁目	73	236	141	11	39	0	0	0	11	0	0	
栄町二丁目	77	681	384	23	207	0	0	0	23	0	0	
栄町三丁目	62	537	280	3	26	0	0	0	3	0	0	
仲畑一丁目	370	569	317	139	94	25	55	0	139	25	55	
仲畑二丁目	260	235	126	134	27	40	32	0	134	40	32	
仲畑三丁目	173	835	375	68	128	28	55	0	68	28	55	
仲畑四丁目	358	1,403	665	246	454	78	138	0	246	78	138	
御笠川一丁目	171	156	93	9	0	161	63	0	9	161	63	
御笠川二丁目	185	141	73	11	4	168	88	0	11	168	88	
御笠川三丁目	105	39	15	25	24	80	16	0	25	80	16	
御笠川四丁目	144	180	104	73	40	48	8	0	73	48	8	
御笠川五丁目	151	62	30	88	26	20	0	0	88	20	0	
御笠川六丁目	92	52	26	58	7	1	0	0	58	1	0	
大池一丁目	202	620	240	74	230	0	0	0	74	0	0	
大池二丁目	321	711	310	19	46	1	0	0	19	1	0	
川久保一丁目	198	809	337	85	343	56	241	0	85	56	241	
川久保二丁目	152	864	351	61	143	9	23	0	61	9	23	
川久保三丁目	235	594	246	85	199	8	20	0	85	8	20	
大字中	33	5	4	0	0	0	0	0	0	0	0	
中一丁目	238	699	280	26	67	0	0	0	26	0	0	
中二丁目	189	448	223	23	58	0	0	0	23	0	0	
中三丁目	207	504	224	0	0	0	0	0	0	0	0	
大字乙金	52	2	1	0	0	0	0	0	0	0	0	
乙金一丁目	319	1,013	425	78	239	6	22	0	78	6	22	
乙金二丁目	231	686	299	17	56	0	0	0	17	0	0	
乙金三丁目	328	1,049	399	17	59	3	11	0	17	3	11	
乙金東一丁目	457	1,103	444	43	105	7	19	0	43	7	19	
乙金東二丁目	205	442	245	11	22	7	18	0	11	7	18	
乙金東三丁目	105	160	90	7	12	0	0	0	7	0	0	
乙金東四丁目	54	44	35	0	0	0	0	0	0	0	0	
乙金台一丁目	231	543	235	19	46	1	3	0	19	1	3	
乙金台二丁目	267	875	338	37	118	2	8	0	37	2	8	
乙金台三丁目	151	329	135	18	41	0	0	0	18	0	0	
市合計	26,368	101,565	43,721	5,376	16,714	1,719	3,601	0	5,376	1,719	3,601	

土砂災害（土石流）の被害想定

（令和5年11月現在）

区域の番号	区域の名称	町丁目	区域内 建物（棟）	区域内 人口	建物被害 想定（棟）	想定避難 者数
219-D-001	月の浦谷	大字牛頸	1	0	1	0
219-D-024	桑の浦谷川（1）	平野台1丁目	162	365	0	0
		平野台2丁目	15	32	0	0
219-D-003	桑の浦谷（2）	平野台3丁目	140	378	0	0
219-D-023	桑の浦谷（3）	平野台4丁目	236	617	0	0
219-D-005	桑の浦谷（4）	牛頸1丁目	1	0	0	0
		牛頸2丁目	47	110	0	0
219-D-006	大らか谷	大字牛頸	13	21	5	8
219-D-007	牛頸川 長者原谷	大字牛頸	4	3	1	0
219-D-008						
219-D-009	釜蓋谷	大城4丁目	0	0	0	0
		大城5丁目	287	950	1	3
		大字瓦田	0	0	0	0
219-D-010	乙金谷 大城谷	大字乙金	2	0	0	0
219-D-011						
219-D-012	中谷（1）	中3丁目	105	295	0	0
219-D-013		乙金東1丁目	29	82	0	0
219-D-014	中谷（2）	乙金東3丁目	32	91	0	0
219-D-015	中谷（3）	川久保2丁目	1	3	0	0
219-D-016	御陵谷 席田谷	大字中	0	0	0	0
219-D-017		中1丁目	39	116	0	0
219-D-019	中坪谷	大字牛頸	42	106	17	43
		平野台2丁目	2	5	0	0
219-D-020	北田谷	大字牛頸	11	18	6	15
219-D-021	児島谷	大字牛頸	1	0	1	0
219-D-022	牛頸川（1）	大字牛頸	1	4	1	4
219-D-025	雉ヶ尾谷川	大字乙金	1	0	0	0
計			1,173	3,256	33	73

※H31.3月 国際航業(株)「災害リスクアセスメント調査及び地域防災計画修正業務」の成果品参考

土砂災害（急傾斜地の崩壊）の被害想定

令和5年11月

区域の番号	区域の名称	町丁目	区域内 建物（棟）	区域内 人口	建物被害 想定（棟）	想定避難 者数
219-K-003	平野台団地（1）	牛頸3丁目	28	74	5	13
219-K-004	平野台団地（3）	平野台1丁目	17	42	7	17
		牛頸3丁目	0	0	0	0
219-K-005	牛頸	平野台2丁目	43	108	9	23
		平野台4丁目	4	10	2	5
219-K-007	牛頸（2）	牛頸3丁目	10	20	0	0
		大字牛頸	0	0	0	0
219-K-008	牛頸3丁目	牛頸3丁目	1	3	0	0
219-K-009	畑ヶ坂	畑ヶ坂1丁目	5	14	3	8
		若草2丁目	7	19	0	0
219-K-011	井出	大字牛頸	13	29	1	2
		つつじヶ丘4丁目	3	7	0	0
219-K-013	つつじヶ丘 4丁目	つつじヶ丘4丁目	4	14	0	0
219-K-019	乙金(b)	大字乙金	1	0	0	0
219-K-021	唐山団地（1）	乙金東1丁目	8	18	4	9
		乙金東2丁目	17	39	4	9
219-K-022	唐山団地（2）	乙金東1丁目	12	26	3	7
219-K-023	乙金東(a)	乙金東2丁目	3	7	0	0
219-K-024	乙金東1丁目	乙金東1丁目	4	9	0	0
219-K-025	乙金東2丁目	乙金東2丁目	2	5	0	0

土砂災害（急傾斜地の崩壊）の被害想定

令和5年11月

区域の番号	区域の名称	町丁目	区域内 建物（棟）	区域内 人口	建物被害 想定（棟）	想定避難 者数
219-K-026	乙金東3丁目	乙金東3丁目	7	15	3	6
219-K-027	中(a)	中2丁目	0	0	0	0
219-K-030	牛頸(3)	牛頸3丁目	3	8	2	5
219-K-031	若草(a)	若草2丁目	4	11	0	0
		畑ヶ坂1丁目	6	16	5	14
219-K-032	平野台(a)-1	平野台4丁目	3	8	1	3
219-K-033	平野台(a)-2	平野台4丁目	15	38	3	8
219-K-034	中(b)-1	中1丁目	10	30	8	24
219-K-035	中(b)-2	中1丁目	3	9	0	0
219-K-036	つつじヶ丘1	つつじヶ丘2丁目	4	11	0	0
		つつじヶ丘3丁目	3	8	2	5
219-K-037	つつじヶ丘2	つつじヶ丘3丁目	3	8	3	8
		南ヶ丘7丁目	2	6	0	0
219-K-038	つつじヶ丘3	つつじヶ丘3丁目	2	6	1	3
		南ヶ丘7丁目	7	19	0	0
219-K-039	つつじヶ丘4	つつじヶ丘3丁目	4	11	3	8
219-K-040	中1	中2丁目	10	24	0	0
219-K-041	中2	大字中	2	0	2	0
219-K-042	中3					
219-K-043	下大利(a)	下大利4丁目	11	102	1	4
219-K-045	牛頸(1)	牛頸1丁目	0	0	0	0
		牛頸2丁目	11	28	0	0
219-K-046	旭ヶ丘二丁目	旭ヶ丘2丁目	33	42	1	3
219-K-047	平野台-1	平野台4丁目 及び大字牛頸	49	147	3	9
計			374	991	76	193

地震被害による被害想定(町丁目別)

町丁目	木造全壊		木造半壊		木造被害率		非木造大破		非木造中破		非木造被害率		急傾斜箇所	建物被害	斜面崩壊	炎上・火	焼失棟数	水道被害数		下水道被害数		ガス被害数		死者数計	負傷者数計	想定避難者数
	棟	棟	%	棟	棟	%	箇所	棟	棟	%	箇所	棟	件	棟	箇所	箇所/km	箇所	箇所/km	箇所	箇所/km	箇所	箇所/km	人	人	人	
大字瓦田	0	1	21.3	0	0	0.0										0	0	0.00	0	0.00	0	0.00	0	0	0	
瓦田一丁目	3	1	3.8	0	0	0.0										0	3	1.09	1	0.37	0	0.00	0	5	12	
瓦田二丁目	3	1	4.9	1	0	4.5										0	3	1.52	1	0.50	0	0.00	0	5	12	
瓦田三丁目	7	6	13.1	1	1	3.9										0	3	1.14	1	0.38	1	0.75	1	11	32	
瓦田四丁目	2	2	6.6	0	1	1.2										0	3	0.64	2	0.47	0	0.00	0	3	8	
瓦田五丁目	1	1	2.8	0	0	0.0										0	3	1.23	2	0.83	1	0.88	0	2	4	
大城一丁目	8	8	12.2	6	3	18.6										0	2	0.62	1	0.30	0	0.00	1	30	70	
大城二丁目	36	16	13.8	15	7	28.3	1	1								0	3	0.96	2	0.62	0	0.00	5	75	194	
大城三丁目	23	13	19.4	3	2	12.2										0	3	0.43	1	0.15	0	0.00	1	41	100	
大城四丁目	3	5	3.6	3	5	12.5										0	2	0.42	1	0.21	0	0.00	0	8	22	
大城五丁目	3	9	5.6	3	3	9.1										0	2	0.41	1	0.21	0	0.00	1	7	22	
曙町一丁目	1	1	5.0	0	0	0.0										0	1	0.87	1	0.87	0	0.00	0	2	4	
曙町二丁目	1	1	4.0	0	0	0.0										0	2	1.19	1	0.62	1	0.91	1	3	8	
曙町三丁目	1	0	3.2	0	0	0.0										0	1	0.91	1	0.98	0	0.00	0	2	4	
瑞穂町一丁目	1	0	5.3	0	0	0.0										0	1	1.85	0	0.00	0	0.00	0	2	4	
瑞穂町二丁目	1	1	6.5	0	0	0.0										0	1	1.00	1	1.02	0	0.00	0	2	4	
瑞穂町三丁目	0	0	0.0	0	0	0.0										0	0	0.00	0	0.00	0	0.00	0	0	0	
瑞穂町四丁目	2	1	8.3	0	0	0.0										0	1	0.67	1	0.74	0	0.00	0	3	8	
筒井一丁目	6	4	4.6	0	0	0.0										0	3	0.86	2	0.55	0	0.00	0	9	25	
筒井二丁目	3	3	3.3	1	1	2.9										0	4	1.21	3	0.89	0	0.00	0	6	16	
筒井三丁目	6	3	4.5	1	1	2.9										0	3	0.82	3	0.80	0	0.00	1	11	28	
筒井四丁目	6	3	5.9	1	1	2.2										0	4	0.88	3	0.66	0	0.00	1	11	28	
筒井五丁目	2	1	5.0	0	0	0.0										0	2	0.94	1	0.48	0	0.00	0	3	8	
錦町一丁目	1	0	3.5	0	0	0.0										0	0	0.00	0	0.00	0	0.00	0	1	2	
錦町二丁目	1	0	2.5	0	0	0.0										0	1	0.99	2	2.01	0	0.00	0	1	2	
錦町三丁目	1	1	3.8	0	0	0.0										0	2	1.60	1	0.78	0	0.00	0	2	4	
錦町四丁目	2	1	5.8	0	0	0.0										0	3	1.82	2	1.22	1	0.90	0	3	7	
山田一丁目	2	3	4.3	0	0	0.0										0	1	0.48	0	0.00	0	0.00	0	4	9	
山田二丁目	7	8	8.0	1	1	3.0										0	2	0.54	0	0.00	0	0.00	1	11	29	
山田三丁目	6	6	7.8	1	1	2.6										0	2	0.47	1	0.24	0	0.00	1	11	29	
山田四丁目	9	5	7.5	0	0	0.0										0	1	0.30	1	0.29	0	0.00	0	15	39	
山田五丁目	3	2	8.9	0	0	0.0										0	1	0.46	1	0.48	0	0.00	0	5	13	
雑餉隈町一丁目	5	2	8.5	0	0	0.0										0	1	0.63	1	0.62	0	0.00	0	7	20	
雑餉隈町二丁目	1	0	3.4	0	0	0.0										0	0	0.00	0	0.00	0	0.00	0	2	4	
雑餉隈町三丁目	3	1	8.0	0	0	0.0										0	1	1.09	0	0.00	0	0.00	1	5	12	
雑餉隈町四丁目	0	0	0.0	0	0	0.0										0	0	0.00	0	0.00	0	0.00	0	0	0	
雑餉隈町五丁目	1	1	6.3	0	0	0.0										0	0	0.00	0	0.00	0	0.00	0	2	4	
栄町一丁目	1	0	2.6	0	0	0.0										0	0	0.00	0	0.00	0	0.00	0	3	6	
栄町二丁目	2	1	6.2	0	0	0.0										0	1	0.86	0	0.00	0	0.00	0	3	7	
栄町三丁目	2	1	8.3	0	0	0.0										0	1	1.22	1	1.23	0	0.00	0	3	7	
仲畑一丁目	2	2	5.1	0	1	0.6										0	2	0.28	0	0.00	0	0.00	0	2	6	
仲畑二丁目	1	1	5.2	0	0	0.0										0	2	0.35	1	0.17	0	0.00	0	2	4	
仲畑三丁目	2	2	5.8	0	0	0.0										0	2	0.62	1	0.30	0	0.00	0	3	8	
仲畑四丁目	5	5	5.3	0	1	0.7										0	1	0.18	1	0.18	0	0.00	0	9	22	
御笠川一丁目	1	1	8.4	0	1	1.2										0	3	0.66	1	0.23	0	0.00	0	2	4	
御笠川二丁目	1	1	4.5	0	0	0.0										0	5	0.95	3	0.59	0	0.00	0	2	4	
御笠川三丁目	0	0	0.0	0	0	0.0										0	2	0.67	1	0.36	0	0.00	0	0	0	
御笠川四丁目	1	1	4.4	0	0	0.0										0	3	0.60	2	0.39	0	0.00	0	2	4	
御笠川五丁目	4	2	9.6	6	1	7.6										0	4	0.84	3	0.62	0	0.00	1	15	39	
御笠川六丁目	1	1	4.6	1	0	1.6										0	2	0.46	1	0.23	0	0.00	0	3	8	
大池一丁目	4	4	9.4	1	1	3.4										0	3	0.89	2	0.58	0	0.00	0	6	16	
大池二丁目	28	11	18.7	16	3	22.5										0	4	0.85	2	0.41	1	0.27	2	72	179	
川久保一丁目	3	5	9.8	1	1	3.3										0	3	0.82	2	0.53	0	0.00	0	6	16	
川久保二丁目	3	4	8.5	1	2	7.0										0	2	0.65	1	0.31	0	0.00	0	5	12	
川久保三丁目	8	8	12.1	1	1	4.1										0	2	0.67	1	0.33	0	0.00	1	14	36	
大字中	1	0	7.9	1	1	17.9	1	1								0	0	0.00	0	0.00	0	0.00	1	3	8	
中一丁目	1	1	1.7	1	1	2.6	1	0								0	3	0.87	2	0.59	0	0.00	0	3	8	
中二丁目	3	4	6.6	2	3	9.1	1	0								0	3	0.90	1	0.29	0	0.00	0	8	20	
中三丁目	6	6	10.2	2	4	13.7										0	2	0.67	1	0.44	0	0.00	1	13	34	
大字乙金	3	2	14.2	1	0	12.9	3	0								0	1	0.62	1	1.89	0	0.00	0	6	16	
乙金一丁目	12	10	10.8	2	2	6.5										0	3	0.78	2	0.50	0	0.00	1	19	52	
乙金二丁目	5	8	9.7	4	3	14.5	1	0								0	2	0.66	1	0.34	0	0.00	1	14	33	
乙金三丁目	21	10	17.7	8	3	23.1	1	0								0	3	0.62	1	0.23	0	0.00	2	48	122	
乙金東一丁目	18	18	13.8	10	5	20.9	2	2								0	3	0.60	2	0.40	0	0.00	4	44	111	
乙金東二丁目	2	3	4.0	2	2	10.7	4	1								0	1	0.31	1	0.33	0	0.00	2	6	16	
乙金東三丁目	2	3	6.7	1	2	10.1	1	1								0	1	0.48	0	0.00	0	0.00	1	6	12	
乙金東四丁目	0	0	0.0	0	1	7.3										0	1	0.87	0	0.00	0	0.00	0	0	0	
乙金台一丁目	25	13	20.0	14	5	34.4										0	2	0.63	1	0.31	0	0.00	2	64	160	
乙金台二丁目	29	8	21.9	11	3	33.6										0	1	0.36	1	0.35	0	0.00	2	60	155	
乙金台三丁目	21	7	25.6	11	3	47.4										0	1	0.54	0	0.00	0	0.00	2	50	127	
市全体	439	338	4.8	138	94	3.0	38	7	2							0	215	0.51	108	0.26	9	0.13	42	909	2,293	

大野城市全体で2件の炎上・火を想定

市民及び事業者による地区内の防災活動の推進（地区防災計画）

地区防災計画の名称	承認日
乙金区防災計画	令和6年2月13日
釜蓋区防災計画	令和6年4月1日
井の口区防災計画	令和6年4月1日
中区防災計画	令和6年4月1日
乙金台区防災計画	令和6年4月1日
乙金東区防災計画	令和6年4月1日
大池区防災計画	令和6年5月1日