

こんなコト思っていないませんか？

- 障がい者専用の駐車場だけど、どこも空いていないし、10分だけだったら停めてもいいよね？
- (電車の中で)仕事の同僚から電話だ。優先席の近くだけど、緊急のことかもしれないし、ちょっとだけならいいよね？
- 自転車をとめるところがない！みんな点字ブロックの上に置いてて、どうせ通れないから私もとめていいよね！
- あの人若いのに優先席に座ってるよ？
- 障がいなんて自分には関係ないな…
- 障がいを持ってると人はかわいそうだな…

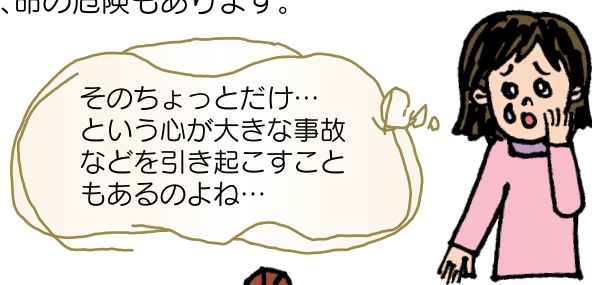


誘導用の線ブロック

障がい者もみんな幸せになるために

そんなコトないです！

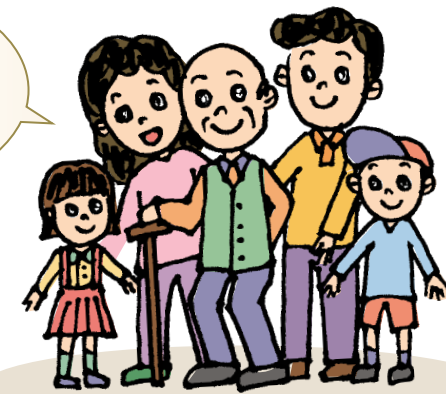
- 車椅子の場合、乗り降りには広いスペースが必要なので、障がい者専用の駐車場でない限り乗り降りできません。
- 携帯電話は電源が入っているだけでも電波を発していますので、近くに心臓ペースメーカーの使用者がいた場合、悪影響を及ぼすことがあり、命の危険もあります。
- 点字ブロックは視覚障がい者がより安全に外を歩くための、大切な役割をしています。
- 障がい者の中には見た目では分からない「内部障がい」を持っている人がいます。若い人で周囲から気づかれず、苦しんでいる人もいます。
- いつ、自分や自分の周りの人が事故や病気で障がいを持つことになるかわかりません。
- 障がい者だからといってかわいそうだということはありません。様々な分野で活躍している人がたくさんいます。



こうしていきましょう！

- 私たちの周りの20人に1人が何らかの障がいを抱えて生活していることを理解し、優先席や点字ブロックなどの障がい者のためのスペースを守りましょう。
- 障がい者を見かけたら、上手にコミュニケーションを取り、相手が何を望んでいるか考えて行動するようにしましょう！

障がいを特別なこととせず、お互いに理解することが大切ね！



自分には関係ない?!

誰でも事故や病気などにより障がいになる可能性があります。例えば、18歳以上の身体障がい者の障がいの原因は「事故」と「病気」が約4割を占めているのです。また、中途視覚障がいとなる原因の上位は、生活習慣病の一つである「糖尿病」や中高年の代表的な目の病気である「緑内障・白内障」が占めています。

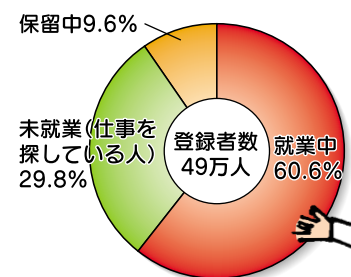
知っていますか？

● 全国の障害者手帳交付台帳搭載数(平成19年度)

・身体障害者手帳	4,946,431人
・療育手帳	756,843人
・精神障害者手帳	558,475人

資料:
「平成19年度社会福祉行政業務報告(福祉行政報告例)」
「平成19年度保健・衛生行政業務報告(衛生行政報告例)」

● 障がい者の雇用状況(公共職業安定所への登録者数)



資料: 障害者白書 平成18年版より

トライアル雇用制度ってなあに？

現在は、まだ雇用管理等のノウハウを持っていない事業所等が障がい者雇用をためらう部分を解消するために、3ヶ月間の試行雇用(トライアル雇用)を行うことができるトライアル雇用制度などもあり、対象労働者の適正や能力などを見極め、お互いに理解を深めた上で常時雇用へつなげることが出来ます。

● このマークはどんな意味??

- | | | |
|----------------|----------------|--|
| (1) ハートプラスマーク | (2) 耳マーク | (a) 盲導犬、介助犬、聴導犬が公共の施設や交通機関、民間施設で同伴できることを表すマーク。 |
| (3) ほじょ犬マーク | (4) オストメイトマーク | (b) 身体内部(心臓、呼吸器、腎臓など)に障がいの方であることを表すマーク。 |
| | | (c) 人工肛門や人工膀胱を使用している人のための設備があることを表すマーク。 |
| | | (d) 聴覚障がいの方であることを表すマーク。 |

答え ㉑(ハ) ㉒(イ) ㉓(ロ) ㉔(ニ)