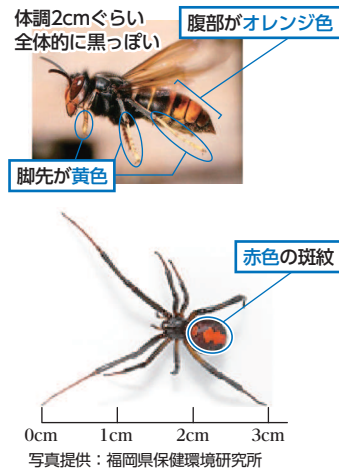


特定外来生物

ツマアカスズメバチとセアカゴケグモに注意



ツマアカスズメバチ

木やビルの高い位置に在来のスズメバチより大きな巣をつくり、人へ在来種以上の影響はないとされていますが、発見したら連絡してください。

福岡県内では、北九州市、福岡市、久山町で発見されています。駆除は、害虫駆除業者などに依頼してください。

セアカゴケグモ

攻撃性はありませんが、触るとかまれることがあります。県内でも息が多数確認されています。発見した場合は、連絡してください。

特徴

◇メス 体長が1センチほどで全体が光沢のある黒色、腹部の背面に赤色の斑紋はんもん、毒を持っている

◇オス 体長が0・5センチほどで背中が灰色

◇生息場所 日当たりが良い、地面や人工物の隙間に網を張って生息

(自動車、プランターの底、室外機の裏、庭に置いた靴の中、屋外に置かれた傘・自転車・おもちゃ)

かまれないために

◇絶対に素手で触らない。

◇野外での作業は、長袖、長ズボン、手袋などを着用する。

かまれた場合は

かまれると針で刺されたような痛みを感じ、発汗、発熱、発疹などの症状が現れることがあります。

◇温水や石けん水で傷口をやさしく洗い流す。(傷口を水で冷やすと痛みが和らぎます。)

◇病院で受診する(より適切な治療のため、殺虫剤などで殺したクモを袋などに入れ、できるだけ病院に持って行ってください。)

駆除方法

◇市販の家庭用殺虫剤で駆除する。

◇卵のう(卵の入った丸い袋)は、割り箸などではさんでビニール袋に入れ、踏みつぶす。

問い合わせ先

循環型社会推進課生活環境・最終処分場担当

☎(580)1887

二種混合予防接種

(ジフテリア・破傷風)

乳幼児期に受けた混合接種の追加接種により抗体ができ、ジフテリアや破傷風にかかりにくくなります。

対象者

11・12歳の市民

※標準的な接種学年は小学6年生

※接種のときは、保護者同伴

接種会場

市が委託した医療機関

必要なもの

※詳しくは、市ホームページ、健康パンフレット(広報「大野城」4月1日号に折り込み)を確認するか、問い合わせてください。



子宮頸がん予防ワクチンの任意接種費用の助成について

子宮頸がん予防ワクチン接種の積極的勧奨を差し控えていたことにより、定期接種の機会を逃した人が、自費で接種していた場合、その費用を助成します。

対象者

次の全てに当てはまる女子
◇令和4年4月1日時点で大野城市に住民登録がある

◇平成9年4月2日～平成17年4月

1日生まれで、積極的勧奨の差し控えにより接種機会を逃した
◇定期接種の対象年齢(小学6年生～高校1年生に相当する年齢)を過ぎて、任意接種として自費で接種した

対象ワクチン

◇2価ワクチン(サーバリックス)

◇4価ワクチン(ガーダシル)

※9価ワクチンは対象外です。

助成額

接種費用相当額
※接種に要した交通費、宿泊費、文書料などは含みません。

必要なもの

◇申請書兼請求書(市ホームページからダウンロードまたは窓口配布)◇本人確認書類の写し(申請者と被接種者が異なる場合は双方のもの)◇接種記録が確認できる書類の写し◇支払いの事実などが確認できるもの(領収書・支払証明書など)◇振込先口座が分かるもの

申請方法

◇直接窓口◇郵送

申請期限

令和7年3月31日

※詳しくは、問い合わせるか市ホームページを確認してください。

問い合わせ先

こども健康課母子保健担当

☎(580)1978