

下大和駅西口 まちづくり研究会だより

10, 11号

発行日 / 2002.12 発行：大野城市役所都市計画課 電話：501 - 2211 (代) FAX : 572 - 8432

みんなでアンケートを作ろう！！～まちづくりへの布石7～

第10回下大和駅西口研究会プログラム

- 1 開会とふりかえり
- 2 アンケートの内容について
- 3 アンケートの実施に向けて
- 4 今後のスケジュールについて

10月23日水曜日、下大和公民館2階の大集会室で平成14年度5回目の研究会が開催され、19名の参加者がありました。

今回は、アンケートの質問内容について最終的に話し合い、意見の交換をおこないました。

アンケート用紙も完成し、いよいよ実施に向けて動き出しました。

アンケートの内容の確認と 実施方法について

最初に、アンケートに実際記入してもらい、内容と実施方法について最終的な打ち合わせを行いました。

話し合いの内容

- ・ 問4、5はひとつだけ選ぶのは難しい。複数回答できる様にした方がよいのではないか。
- ・ 問5の選択項目に「月1日」が必要なのではないか。
- ・ アンケートの裏面に「下大和駅西口まちづくり研究会有志一同」と署名した方がよいのではないか。
- ・ アンケート用紙は予備を準備しておいた方がよいのではないか。
- ・ 配布場所は重複しない様に確認する必要があるのではないか。
- ・ 次回は各自のアンケートを収集し、11月20日頃開催したい。



下大和駅西口アンケート

【問1】性別をお聞かせ下さい。
1. 女性 2. 男性

【問2】年齢をお聞かせ下さい。
1. 10代 2. 20代 3. 30代 4. 40代 5. 50代 6. 60代 7. 70歳以上

【問3】お住まいはどこですか。
1. 下大和 2. 東大和 3. 上大和 4. 下大和団地 5. 中央 6. その他 ()

【問4】下大和駅周辺で主に利用されるものは何ですか。
1. 商店街 (バス通り) 2. スーパーマーケット 3. その他 ()

↳ どのスーパーマーケットを主に利用されますか。○をお付け下さい。
(いせや・くらし館・サニー・ダイエー)

	ほぼ毎日	週2～3回	週1回	その他
1. スーパーマーケット ()	1	2	3	()
2. コンビニエンスストア ()	1	2	3	()
3. 個人商店 ()	1	2	3	()
4. その他 ()	1	2	3	()

【問5】下大和駅西口の商店街(駅からダイエーまでの間)でどのような店舗を利用されていますか。また、その利用頻度をお聞かせ下さい。

	ほぼ毎日	週2～3回	週1回	その他
1. スーパーマーケット ()	1	2	3	()
2. コンビニエンスストア ()	1	2	3	()
3. 個人商店 ()	1	2	3	()
4. その他 ()	1	2	3	()

【問6】下大和駅西口の商店街の個人商店で利用している業種は何ですか。※複数回答可

1. 食料品店
2. 飲食店(食事)
3. 居酒屋、スナック
4. 喫茶、美容店
5. 銭湯
6. サービス、その他(タバーニング、不動産等)
7. 利用しない
8. その他 ()

【問7】商店街の気になるところはどんなことですか。※複数回答可

1. 店ぞろえ (例えば)
2. 業種の不足 (例えば)
3. 接客のマナー (例えば)
4. 道路が危ない
5. 駐車・駐輪が多い
6. その他 (例えば)

【問8】商店街まで主にどのような交通手段を利用されていますか。

1. 徒歩
2. 自転車・バイク
3. バス・電車
4. 自家用車
5. タクシー・送迎
6. その他 ()

※ご協力ありがとうございました。何か他にご意見等があれば、裏面に記入をお願いします。

第11回下大利駅西口研究会プログラム

- 1 開会とふりかえり
- 2 アンケート集計作業
- 3 アンケートの結果発表
- 4 まとめ

11月20日水曜日、下大利公民館2階の大集会室で平成14年度6回目の研究会が開催され、19名の参加者がありました。

今回は、各自持ち寄ったアンケートの集計と結果発表を行いました。(結果内容については、裏面に記載しています。)

アンケートの集計を終えて

～感想・意見～

実際にアンケートをやってみて感じたことや思ったことや集計結果を見ての感想を話し合いました。

話し合いの内容

- 買い物袋を提げている利用客に、アンケートに記入して貰うのは難しかった。自由意見欄にコメントしてもらうのはもっと難しかった。
- 自分が思ったより商店街を利用している人が多く、少し安心した。
- 幅広い年齢層から集計できて良かった。
- 思ったより遠方の人が商店街を利用していることが分かった。
- 自転車・バイクの利用者が多い(約3割)
- 駅周辺での利用度はスーパーマーケットが多くびっくりした。
- 個人商店は、週1回若しくは週2、3回など高い頻度で利用している人が多いことが分かった。
- 商店街の気になる点として道路が危ないと思っている人が多い(約6割)ところは、自分の予想どおりだった。
- アンケートの回答者に女性が多い(約7割)のは、食料品や日用品の買い物客が多いからだろう。
- せっかくアンケートを集計したのだから、この結果を有効活用する方法を考える必要があるのでは。多くの人に知ってもらえるようなにか方法を考えるべきだ。
- アンケートのデータをもっと掘り下げて分析する必要があるのではないか。



第10, 11回下大利駅西口まちづくり研究会のまとめ

今回は、2回にかけてアンケートの配布、集計、結果発表を行いました。みなさんと力を合わせてアンケートができたことは、貴重な財産になったと思います。これも参加した方々のご理解やご協力があったからだと思っています。ありがとうございました。

次回はアンケートの結果をもっと掘り下げて分析していきたいと思っています。また、ご意見があったように、アンケートの結果や研究会の活動をもっと多くの人に知って貰えるような方法をみなさんと一緒に考えていきたいと思っています。下大利駅西口の活性化というゴールまでの道のりはまだまだ遠いと思いますが、少しずつ近づいていければいいなと思います。これからもよろしくをお願いします。

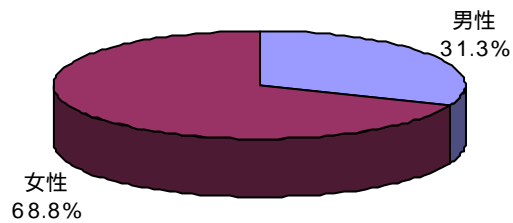


下大利駅西口まちづくり研究会

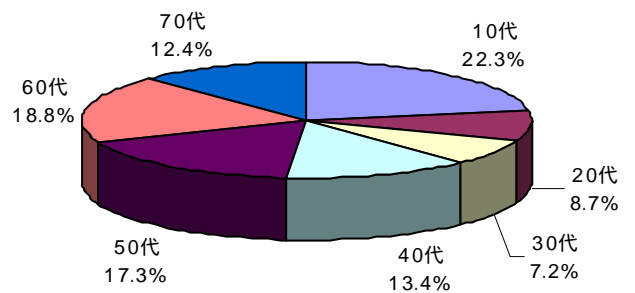
アンケート速報!!

実施期間 平成14年10月23日～11月20日 アンケート回収枚数 443枚

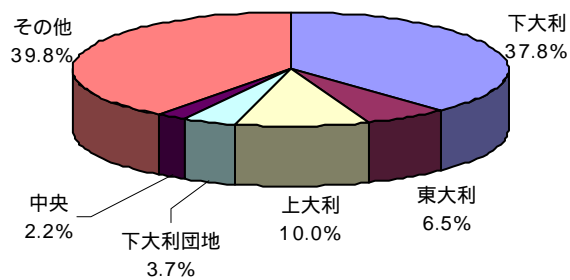
問1 性別をお聞かせください



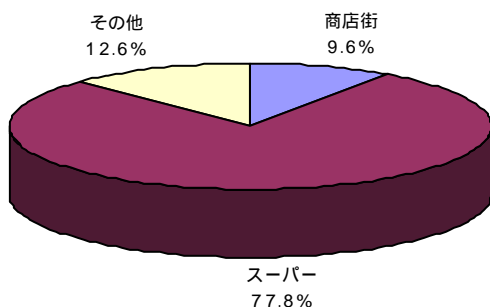
問2 年齢をお聞かせ下さい



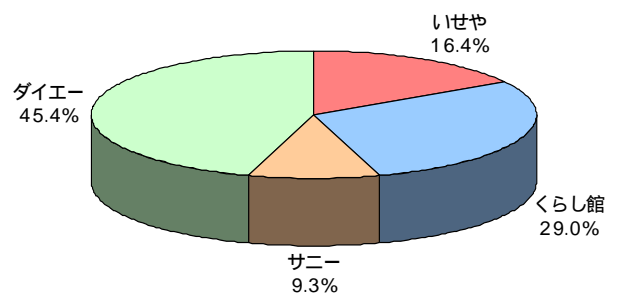
問3 お住まいはどちらですか



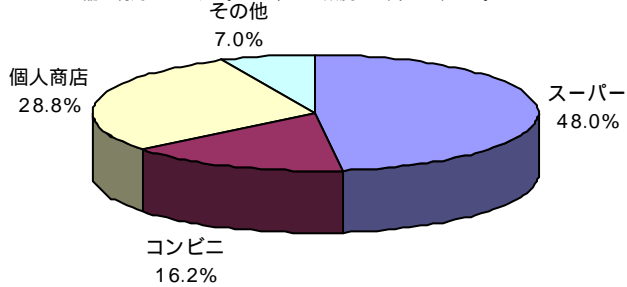
問4 下大利駅周辺で主に利用されるものは何ですか



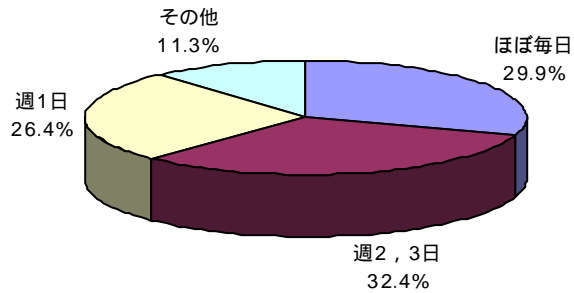
問4-2 どのスーパーマーケットを主に利用されますか



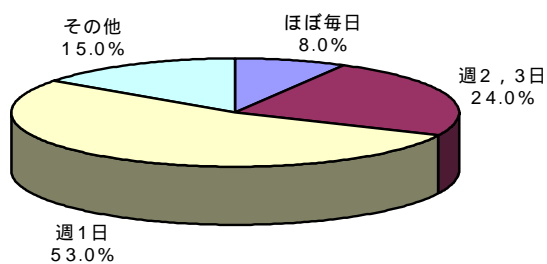
問5 下大利駅西口の商店街（駅からダイエーまで）でどのような店舗を利用されますか。また、その頻度をお聞かせ下さい。



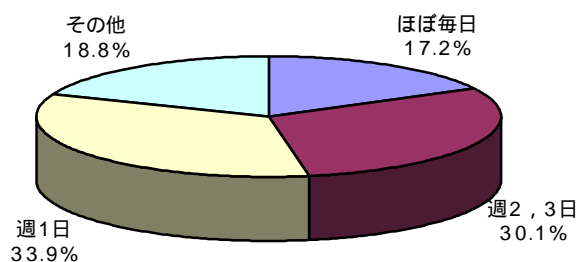
問5-1 スーパーマーケット



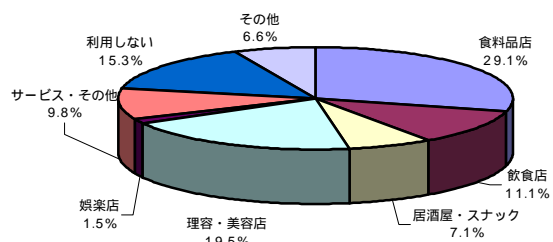
問5-2 コンビニエンスストア



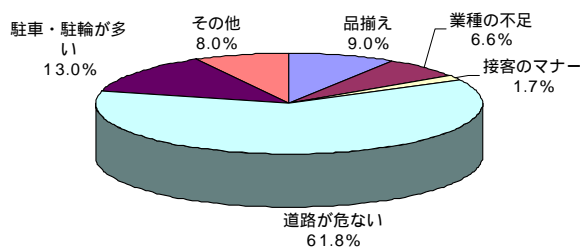
問5-3 個人商店



問6 下大利駅西口の商店街の個人商店で利用している業種は何ですか



問7 商店街の気になるところはどこですか



問8 商店街までに主にどのような交通手段を利用されていますか

