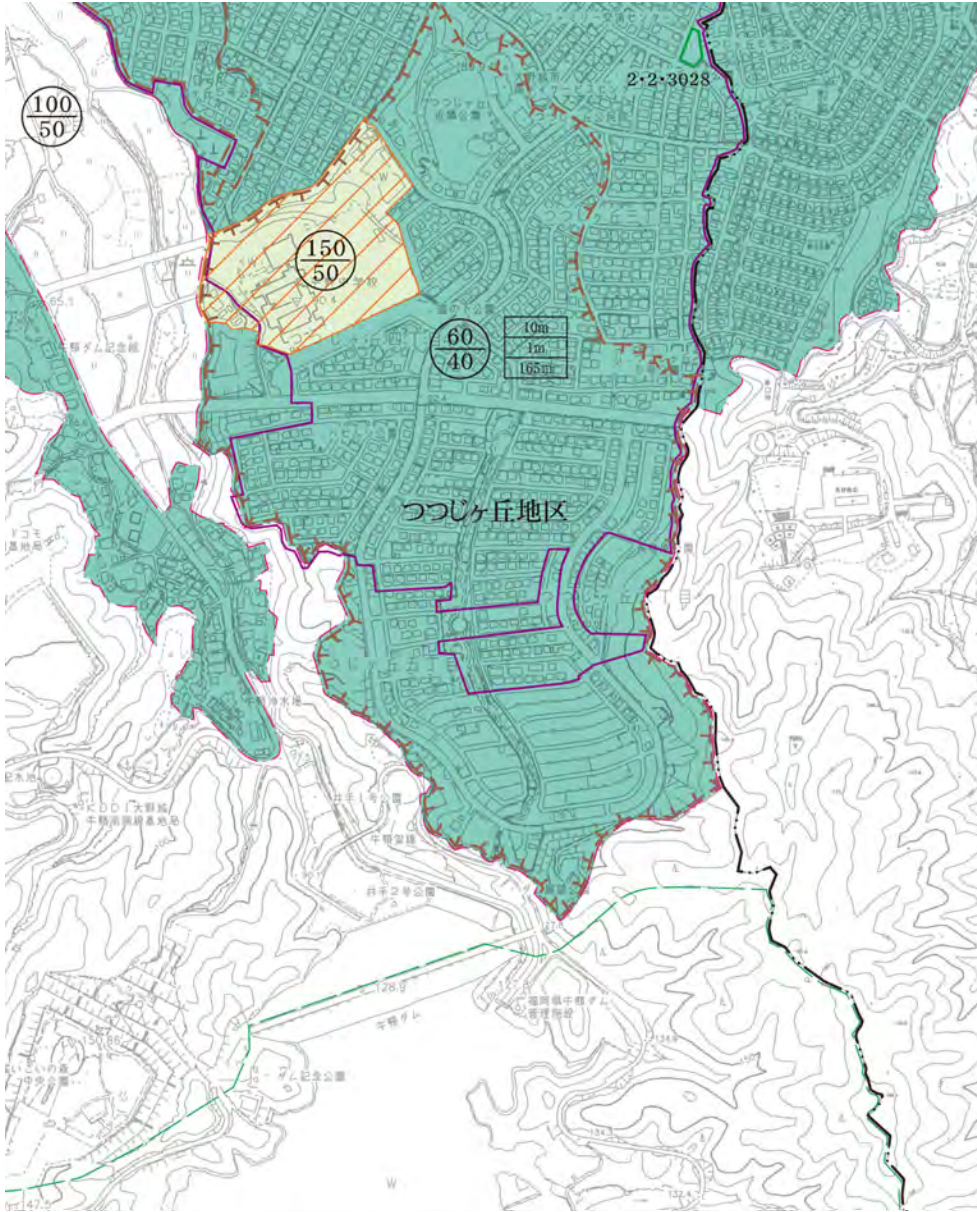


大野城市都市計画図

つつじヶ丘三丁目・つつじヶ丘四丁目・つつじヶ丘五丁目・つつじヶ丘六丁目



凡 例	
	都市計画区域(大野城市分)
	市街化区域
	第一種低層住居専用地域
	第二種低層住居専用地域
	第一種中高層住居専用地域
	第二種中高層住居専用地域
	第一種住居地域
	第二種住居地域
	準住居地域
	近隣商業地域
	商業地域
	準工業地域
	第2種15m高度地区
	第2種20m高度地区
	準防火地域
	上段: 容積率 下段: 建ぺい率
	上段: 高さの限度 中段: 外壁の後退距離の限度 下段: 敷地面積の最低限度
	都市高速鉄道
	都市計画道路
	土地区画整理事業
	都市計画公園・緑地
	その他の都市施設
	D I D 地区(平成17年)
	建築協定区域
	地区計画
	大野城市第1種自然環境保護区域
	太宰府県立自然公園 特別地域
	太宰府県立自然公園 普通地域
	市街化調整区域

※ 本総括図は平成21年11月現在の都市計画の概略を示したものであり、建築や開発等の際には用途地域等都市計画制限については、大野城市域は大野城市建設部都市計画課において、また、大野城市域外は各々の市町において、縦覧している詳細な計画図で必ず確認して下さい。